

LR VZD ZIEMEĻKURZEMES REĢIONĀLĀ NODAĻA

**BŪVES
TEHNISKĀS INVENTARIZĀCIJAS LIETA**

Numurs: 88860030133001-01

Lapu skaits: 7

BŪVES KADASTRA APZĪMĒJUMS

88860030133001

Dzīvojamā māja

(Būves nosaukums)

Spirta dedzinašāns

ADRESE:

Talsu raj.
Strazdes pag.
Strazdes muižas komplekss

Atzīme par atsavināšanas aizliegumu vai apgrūtinājumu

(Pamatojums)

(Vārds, Uzvārds)

(Paraksts)

Tehniskās inventarizācijas izpildītāji:

Izpildes datums: 21.03.2005

Rinta Krūmiņa

(Paraksts)

Tehniskās inventarizācijas darba pārbaudītājs:

Pārbaudes datums: 21.03.2005

Pārsla Purīna

(Paraksts)

Reģionālās nodaļas vadītājs (pilnvarotā persona)

V.KREILE

(Vārds, Uzvārds)

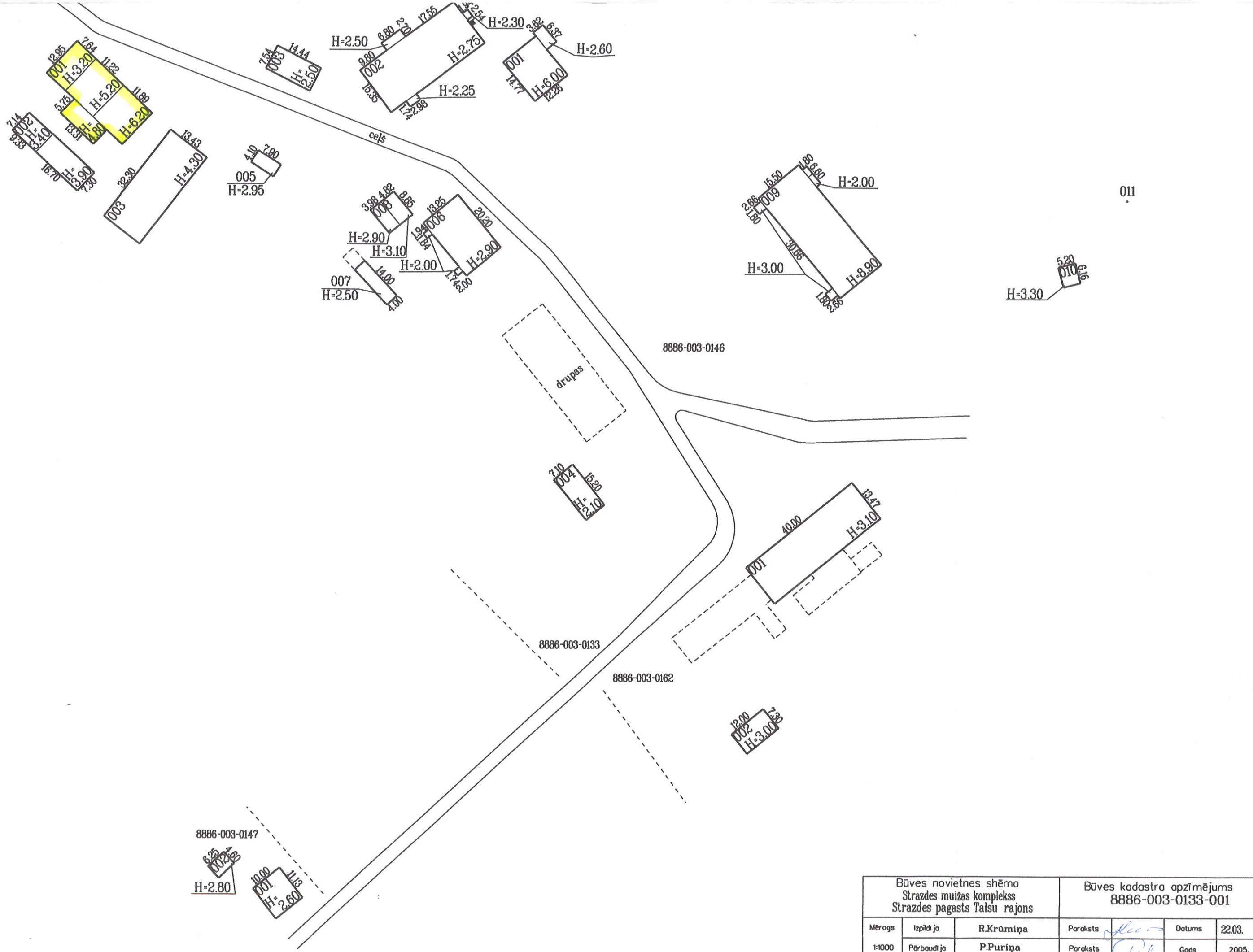
(Paraksts)

Datums: _____ . gada " ____ " _____

Atzīme par reģistrāciju NĪVKR



Z.V.



Būves novietnes shēma Strazdes muižas komplekss Strazdes pagasts Talsu rajons			Būves kadastra apzīmējums 8886-003-0133-001		
Mērogs	Izpildīja	R.Krūmiņa	Paraksts	Dotums	22.03.
1:1000	Pārbaudīja	P.Puriņa	Paraksts	Gads	2005.

INFORMĀCIJA PAR PASŪTĪJUMU

Tehniskās inventarizācijas veids: Būves pilna atkārtotā tehniskā inventarizācija

Tehniskās inventarizācijas pasūtītāji: Strazdes pagasta pašvaldība

Iesniegtie dokumenti:

Nr. 2 Lēmums par saimniecības nosaukuma izmaiņšanu
25.02.2005 Strazdes pagasta padome
Nodošanas- pieņemšanas akts
26.08.1993 savstarpējs līgums

INFORMĀCIJA PAR BŪVI

Būves galvenais izmantošanas veids:	1121 Divu dzīvokļu mājas	
Kapitalitātes grupa	III	
Apbūves laukums	474.7	(apbūves laukuma kv.m.)
Būvtilpums	3072	(kub.m.)
Stāvu skaits		
Virszemes:	2	
Pazemes:	1	
Telpu grupu skaits	5	
Dzīvokļu skaits	2	
Pēdējās apsekošanas datums:	15.02.2005	
Ekspluatācijas uzsākšanas gads:	1876	
Ekspluatācijā pieņemšanas gads:		
Konstruktīvo elementu apraksts:		
Pamati	Laukakmeņu mūris	neapmierinošs
Ārsienas	Laukakmeņu mūris	neapmierinošs
Pārsegumi	Koks	vecs
Jumts	Azbestcements loksnes	neapmierinošs
Fiziskais nolietojums (%) :	50	

Būves labiekārtojums:

Vietējā krāsns apkure
Aukstā ūdens apgāde
Kanalizācija

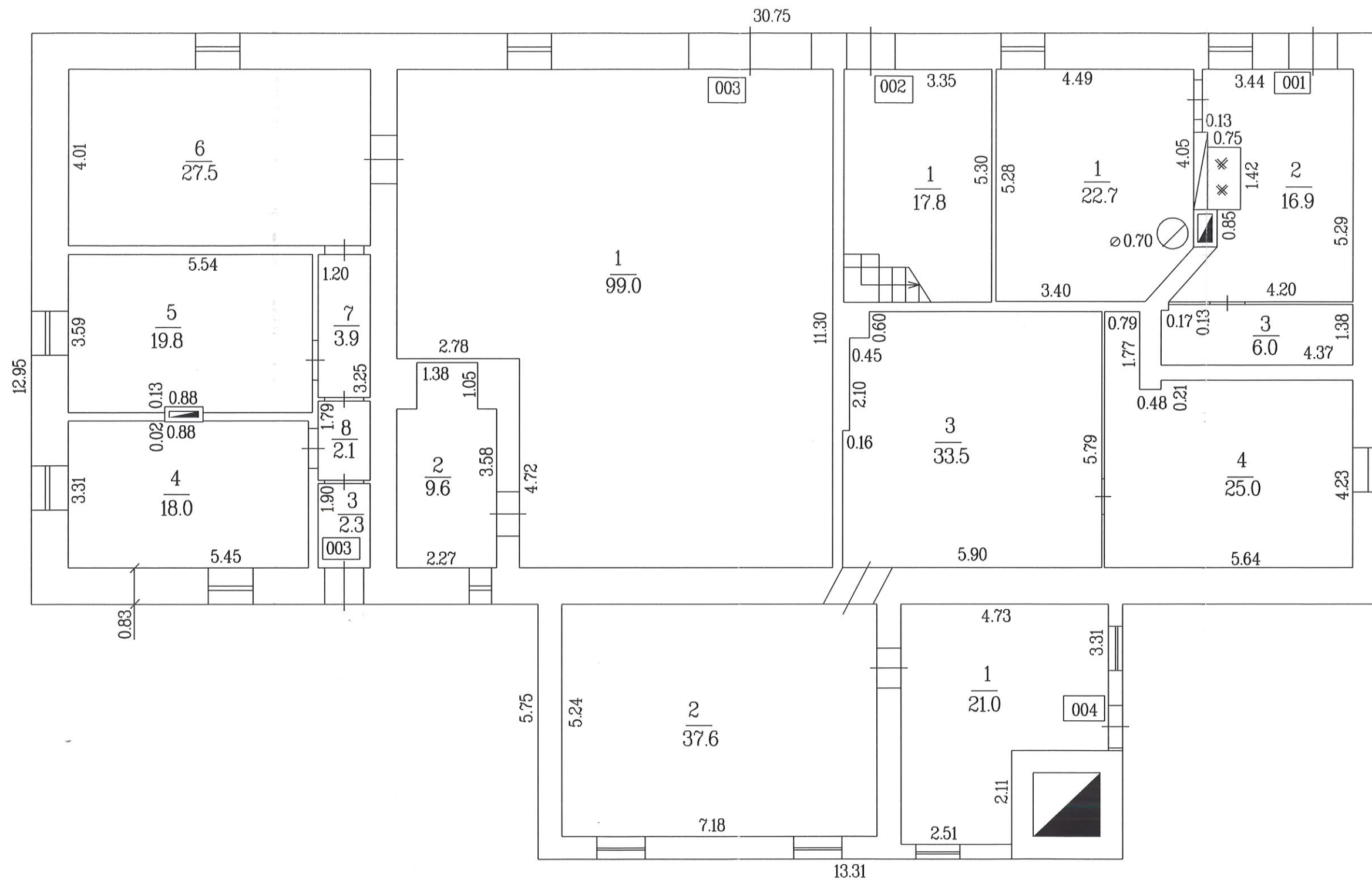
Elektroapgāde
Tualetes telpa

1

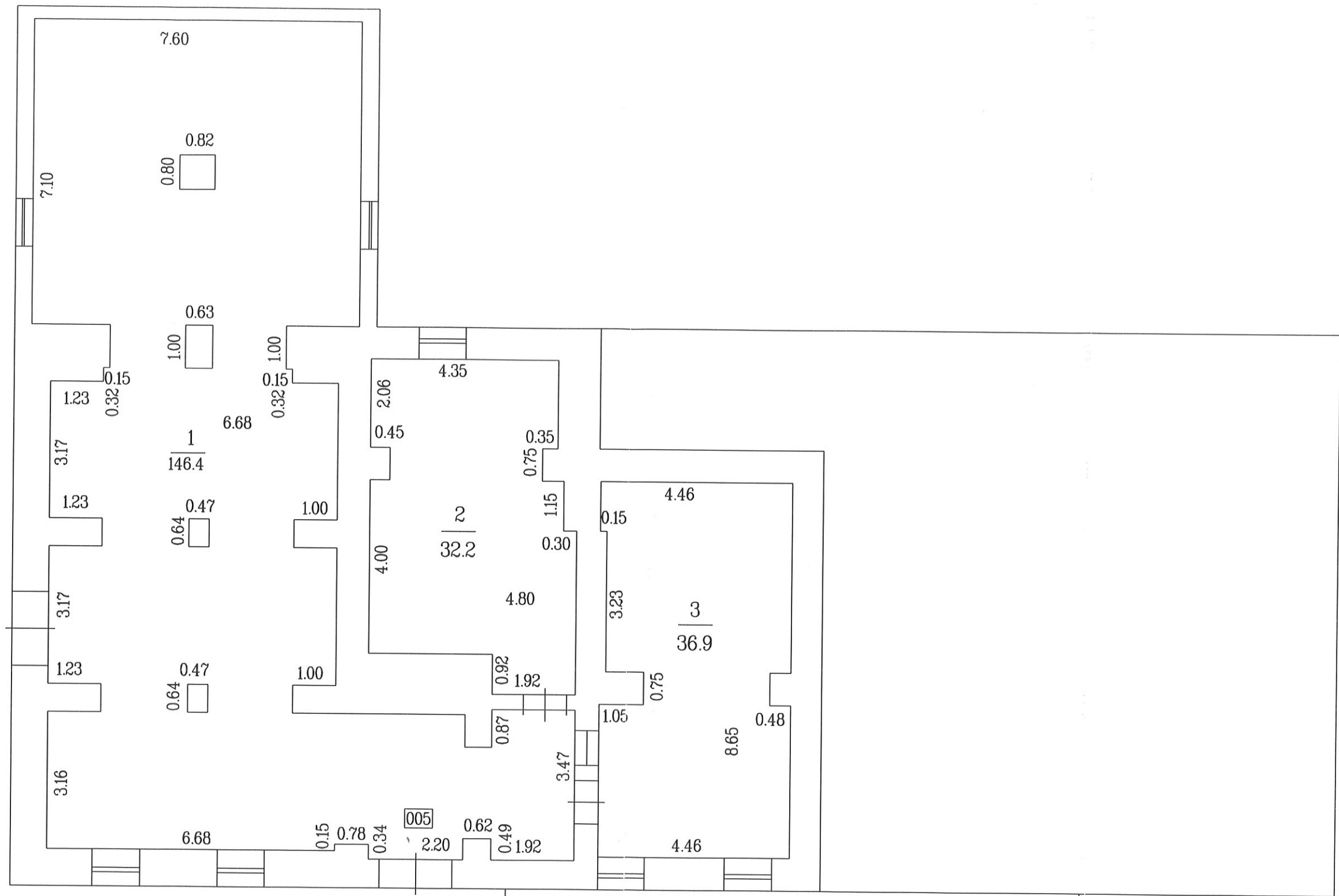
Patvaļīgās būvniecības pazīmes: - NAV

BŪVES EKSPLIKĀCIJA

Kopējā platība (kv.m.):	710.9
Lietderīgā platība (kv.m.):	710.9
Dzīvokļu kopējā platība (kv.m.):	196.1



Būves 1 stāva plāna shēma H=3.14:5.00:3.00			Būves kadastra apzīmējums 8886-003-0133-001		
Mērogs	Izpildi ja	R.Krūmiņa	Paraksts	Datums	22.03.
1 : 100	Pārbaudi ja	P.Puriņa	Paraksts	Gads	2005.



Būves -1 stāva plāna shēma H=2.20			Būves kadastra apzīmējums 8886-003-0133-001			
Mērogs	Izpildīja	R.Krūmiņa	Paraksts	<i>[Signature]</i>	Datums	22.03.
1 : 100	Pārbaudīja	P.Puriņa	Paraksts	<i>[Signature]</i>	Gads	2005.

Dzīvokļu platība (kv.m.):	196.1
Dzīvojamā platība (kv.m.):	22.7
Dzīvokļu palīgtelpu platība (kv.m.):	173.4
Nedzīvojamo telpu platība (kv.m.):	514.8
Nedzīvojamo iekštelpu platība (kv.m.):	514.8

TELPU GRUPAS EKSPLIKĀCIJA

Telpu grupas Nr.	Adreses Nr.	Telpu grupas nosaukums	Telpu grupas kopējā platība (kv.m.)
001		Dzīvoklis	45.6
002		Dzīvoklis	150.5
003		Garāža	182.2
004		Neizmantotas telpas	117.1
005		Pagrabs	215.5

Telpu grupas numurs		Adreses numurs	Telpu grupas izmantošanas veids				
001			1121 Divu dzīvokļu mājas dzīvojamā telpu grupa				
Stāvs	Telpas Nr.	Telpas nosaukums	Telpas platība (kv.m.)			Telpas augstums	Patvaļīgās būvniecības pazīmes
			Dzīvojamā telpa	Dzīvokļa palīgtelpa	Dzīvokļa ārtelpa		
1	1	Istaba	22.7			3.14	
1	2	Virtuve		16.9		3.14	
1	3	Tualete		6.0		3.14	
Kopā			22.7	22.9	0.0		
Dzīvokļa platība (kv.m.)						45.6	
Dzīvokļa kopējā platība (kv.m.)						45.6	

Telpu grupas numurs		Adreses numurs	Telpu grupas izmantošanas veids				
002			1121 Divu dzīvokļu mājas dzīvojamā telpu grupa				
Stāvs	Telpas Nr.	Telpas nosaukums	Telpas platība (kv.m.)			Telpas augstums	Patvaļīgās būvniecības pazīmes
			Dzīvojamā telpa	Dzīvokļa palīgtelpa	Dzīvokļa ārtelpa		
1	1	Kāpņu telpa		17.8		3.14	
2	2	Neapdzīvojama telpa(izdedzis)		132.7		2.70	
Kopā			0.0	150.5	0.0		
Dzīvokļa platība (kv.m.)						150.5	
Dzīvokļa kopējā platība (kv.m.)						150.5	

Telpu grupas numurs		AdreSES numurs	Telpu grupas izmantošanas veids			
003		1242	Garāžas telpu grupa			
Stāvs	Telpas Nr.	Telpas nosaukums	Telpas platība (kv.m.)		Telpas augstums	Patvaļīgās būvniecības pazīmes
			Nedzīvojamā iekštelpa	Nedzīvojamā ārtelpa		
1	1	Garāža	99.0		5.00	
1	2	Palīgtelpa	9.6		5.00	
1	3	Vējtveris	2.3		3.00	
1	4	Kabinets	18.0		3.00	
1	5	Noliktava	19.8		3.00	
1	6	Noliktava	27.5		3.00	
1	7	Gaitenis	3.9		3.00	
1	8	Gaitenis	2.1		3.00	
Kopā			182.2	0.0		
Nedzīvojamo telpu platība (kv.m.)					182.2	

Telpu grupas numurs		AdreSES numurs	Telpu grupas izmantošanas veids			
004		1274	Cita, iepriekš neklasificēta, telpu grupa			
Stāvs	Telpas Nr.	Telpas nosaukums	Telpas platība (kv.m.)		Telpas augstums	Patvaļīgās būvniecības pazīmes
			Nedzīvojamā iekštelpa	Nedzīvojamā ārtelpa		
1	1	Neizmantota telpa	21.0		4.60	
1	2	Neizmantota telpa	37.6		4.60	
1	3	Neizmantota telpa	33.5		3.20	
1	4	Neizmantota telpa	25.0		3.20	
Kopā			117.1	0.0		
Nedzīvojamo telpu platība (kv.m.)					117.1	

Telpu grupas numurs		AdreSES numurs	Telpu grupas izmantošanas veids			
005		1274	Cita, iepriekš neklasificēta, telpu grupa			
Stāvs	Telpas Nr.	Telpas nosaukums	Telpas platība (kv.m.)		Telpas augstums	Patvaļīgās būvniecības pazīmes
			Nedzīvojamā iekštelpa	Nedzīvojamā ārtelpa		
-1	1	Neizmantota telpa	146.4		2.20	
-1	2	Neizmantota telpa	32.2		2.20	
-1	3	Neizmantota telpa	36.9		2.20	
Kopā			215.5	0.0		
Nedzīvojamo telpu platība (kv.m.)					215.5	