

## IZMANTOTIE NORMATĪVI UN DOKUMENTI:

1. MK noteikumi Nr. 281 " Noteikumi par Latvijas būvnormatīvu LBN 202-15 " Būvprojekta saturs un noformēšana"";
2. Būvniecības likums;
3. MK noteikumi Nr. 500 "Vispārīgie būvnoteikumi";
4. MK noteikumi Nr. 529 "Ēku būvnoteikumi" ;
5. LBN 201-15 " Būvju ugunsdrošība"
6. Projektēšanas uzdevums Nr.22-10/2019;
7. Arhitekta sertifikāts Nr. 1-00419;
8. Apdrošināšanas polise Nr LV18-52-00000732-5
9. Īpašumtiesību dokumenti ( zemesgrāmatu apliecība )
10. Būves tehniskās inventarizācijas lieta.

## VISPĀRĪGIE NORĀDĪJUMI

1. Būvprojekts objektam "Talsu novada muzeja krājumu ēkas galerijas atjaunošana" Talsos, K. Mīlenbaha 19, kad.nr. 8801 013 0110 006. pēc talsu novada pašvaldības pasūtījuma.  
cc klasifik. kods 1262 - muzejs  
Koka konstrukcijas galerija atjaunošana demontētās galerijas vietā.
2. Ēkas 1. stāva tīrās grīdas atzīme ±0,000 atbilst 93,53 LAS .
3. Visas atkāpes no projekta risinājumiem, kā arī celtniecības gaitā nepieciešamās mezglu un risinājumu papildus detalizācijas savlaicīgi - pirms darbu uzsākšanas vai pasūtījuma izdarīšanas - saskaņojamas ar projektētāju.
4. Izmēri projektā doti milimetros un augstuma atzīmes metros, ja nav norādītas citas mērvienības. Visus izmērus un mērķēdes pirms konkrēto būvdarbu uzsākšanas vai pasūtījuma izdarīšanas pārbaudīt. Neskaidrību gadījumā konsultēties ar projektētāju.
5. Krāsu toņu pārbaudei un precizēšanai pirms fasāžu krāsošanas būvē uz vietas veicams kontrolkrāsojums.
6. Pie visu materiālu iestrādes objektā ievērot ražotāja tehnoloģiskās prasības un rekomendācijas.
7. Nav pieļaujams mainīt materiālus un risinājumus, kuri va pazemināt ēkas enerģijas klasi un mērķi.
8. Lapu skatīt kopā ar pārējām projekta daļām.

### BŪVKONSTRUKCIJU SADAĻAS (BK) RASĒJUMI

1.	AR-1	<b>VISPĀRĪGIE RĀDĪTĀJI</b>
2.	AR-2	<b>PIRMĀ STĀVA PLĀNS; JUMTA PLĀNS</b>
3.	AR-3	<b>GARENFAŠĀDE</b>
4.	AR-4	<b>GALA FAŠĀDE; GRIEZUMS D-D</b>
5.	AR-5	<b>GRIEZUMS A-A; B-B; C-C</b>

**Šajā būvprojektā ir iekļautas un izstrādātas visas nepieciešamās daļas atbilstoši būvatļaujā ietvertajiem nosacījumiem.**

Būvprojekta vadītājs ELIZABETE FREIMANE  
(vārds un uzvārds)  
1- 00419  
(sertifikāta nr.)

04.06.2019. \_\_\_\_\_  
(datums) (paraksts)

#### Būvprojekta risinājumiem piekritu:

Talsu novada pašvaldības Talsu novada muzejs direktore

datums Mirdza Jonele paraksts

**Šī būvprojekta AR daļas risinājumi atbilst Latvijas būvnormatīvu un citu normatīvo aktu, kā arī tehnisko vai īpašo noteikumu prasībām**

Būvprojekta AR daļas vadītājs ELIZABETE FREIMANE  
(vārds un uzvārds)  
1-00419  
(sertifikāta nr.)

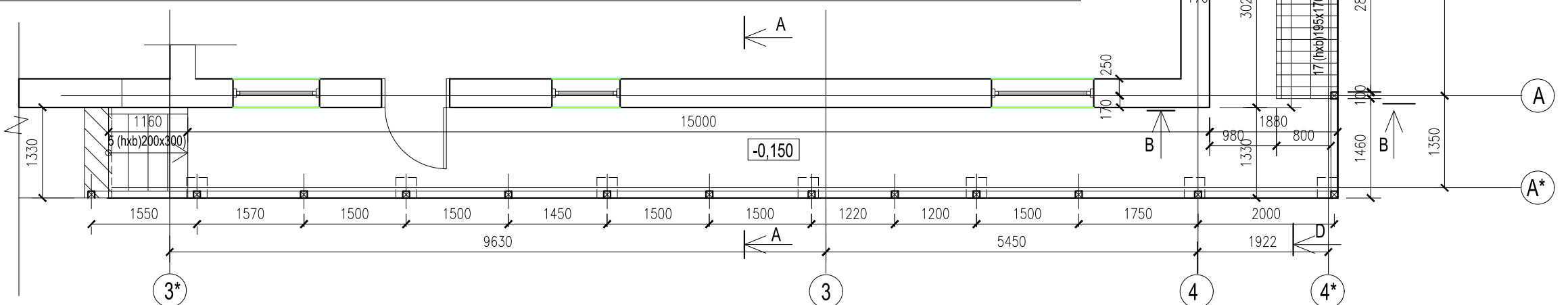
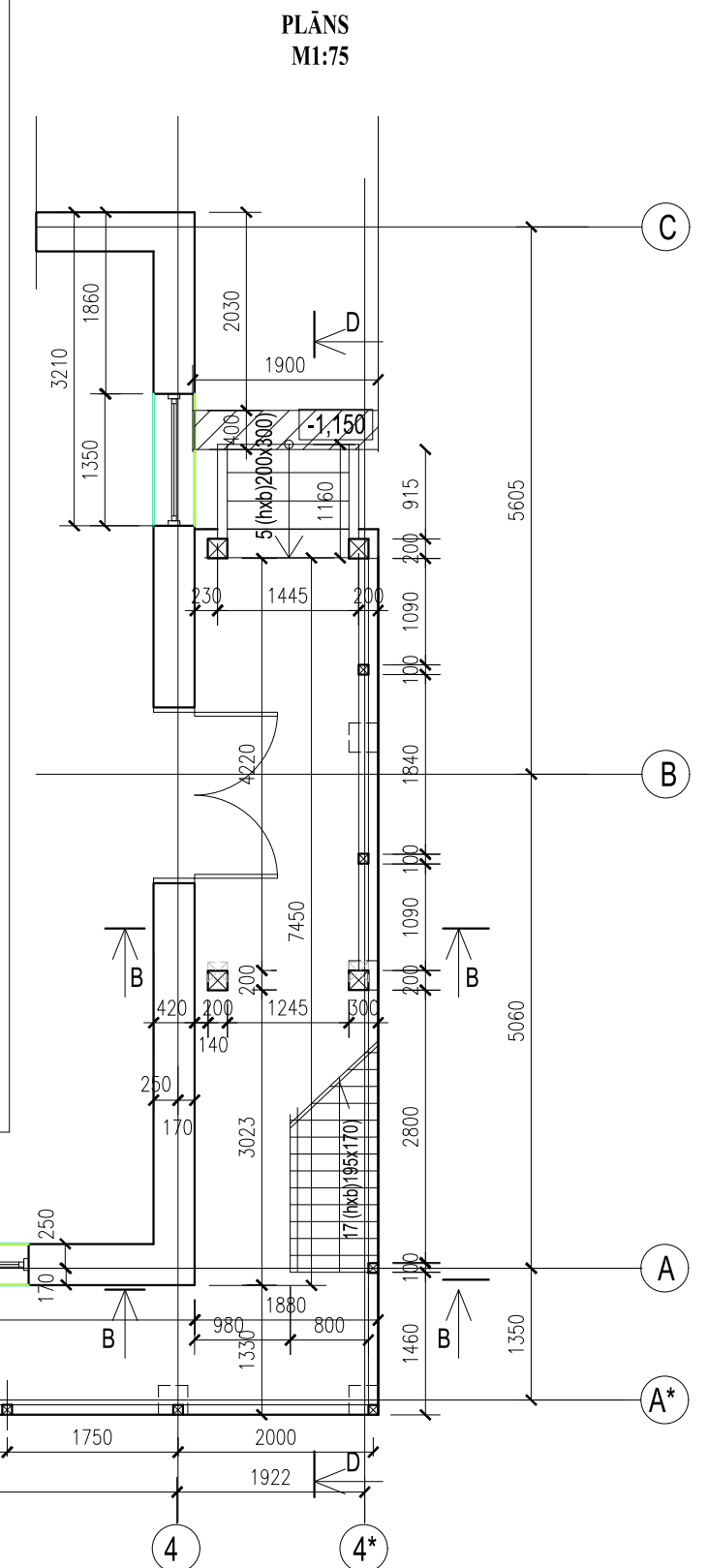
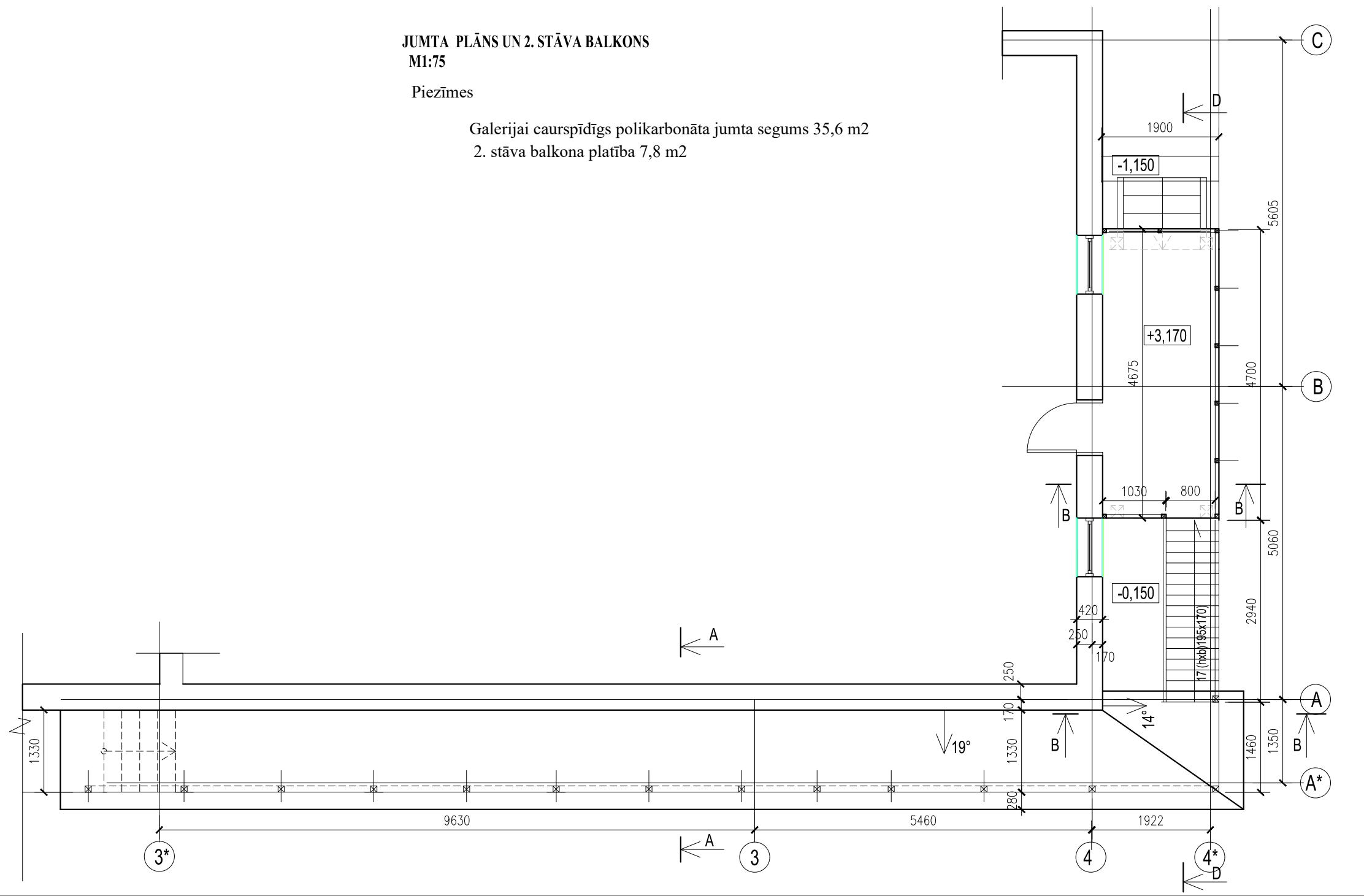
04.11.2019. \_\_\_\_\_  
(datums) (paraksts)

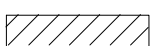
Projekta AR daļas vadītājs: arhit. E. Freimane Sert. nr. 1-00419	29.10.2019.	būvobjekts:	Talsu novada muzeja krājumu ēkas galerijas atjaunošana		
		adrese:	Talsi, Mīlenbaha iela 19	stadija: AR	pasūt.Nr 9/10/2019
Projektēja arhitekte E. Freimane	29.10.2019.	būvniecības ierosinātājs:	Talsu novada pašvaldība Talsu novada muzejs	lapa AR-1	lapu skaits 5
			<b>VISPĀRĪGIE RĀDĪTĀJI</b>		

**JUMTA PLĀNS UN 2. STĀVA BALKONS**  
M1:75

Piezīmes

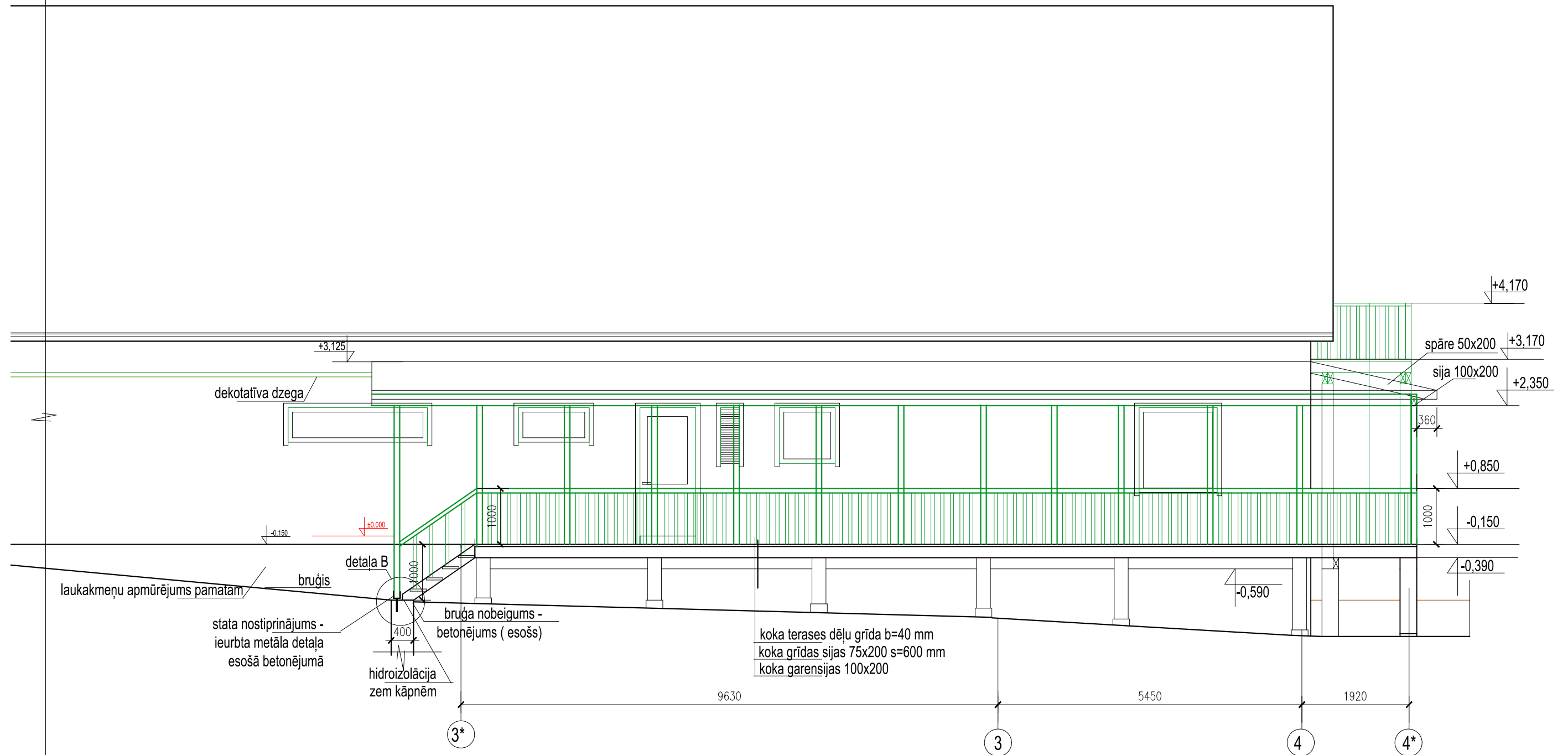
Galerijai caurspīdīgs polikarbonāta jumta segums 35,6 m<sup>2</sup>  
2. stāva balkona platība 7,8 m<sup>2</sup>



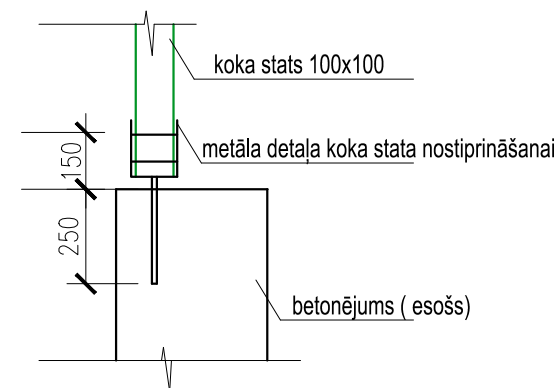
Piezīmes  
 esošais dzelzbetona apakšējais pakāpiens zemes līmenī  
 galerijas 1. stāva platība 32 m<sup>2</sup>

Projekta vadītājs: arhitekte E. Freimane Talsi, Ezera iela 5, t. 26462392 Sert. nr. 1-00419	29.10.2019.	būvobjekts:	Talsu novada muzeja krājumu ēkas galerijas atjaunošana		
Projektēja arhitekte E. Freimane	29.10.2019.	adrese:	Talsi, Mīlenbaha iela 19	stadija: BP	pasūt.Nr 9/10/2019
		būvniecības ierosinātājs:	Talsu novada pašvaldība Talsu novada muzejs	mērogs 1:75	lapa AR-2
		rasējums:	PLĀNS		lapu skaits 5

## FASĀDE M1:75



### DETAĻA B KOKA STATA NOSTIPRINĀŠANAI M1:20



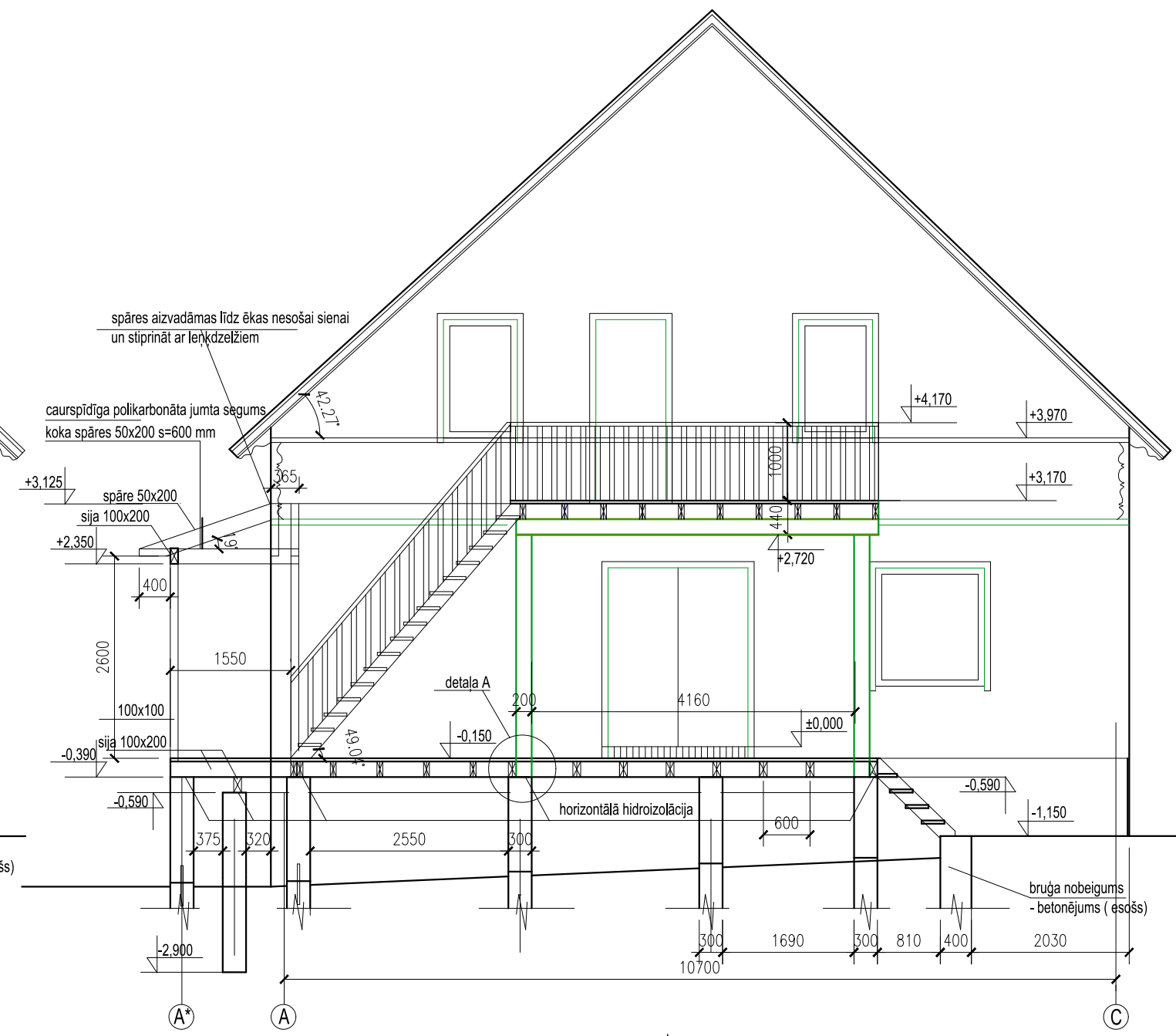
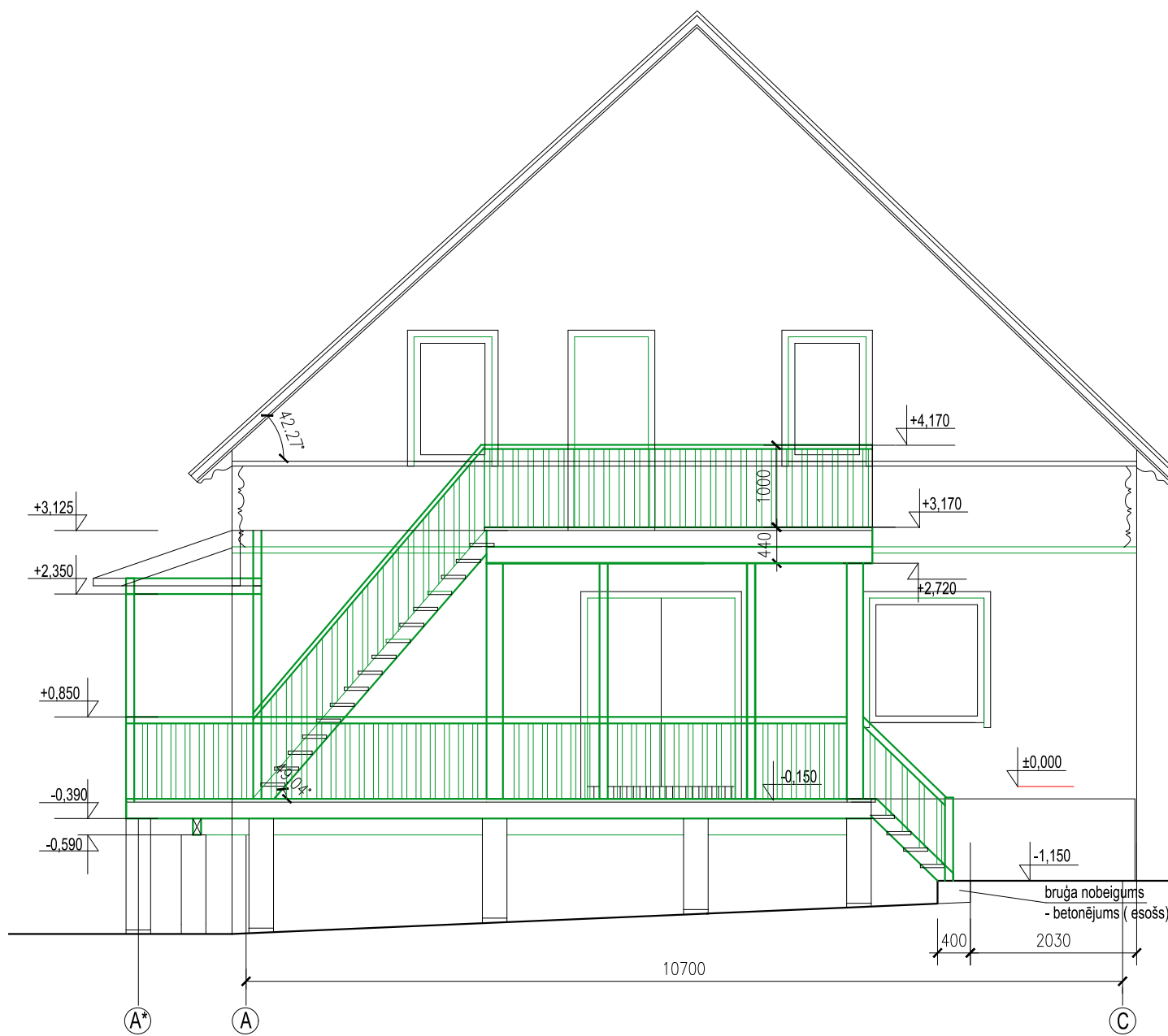
#### Piezīmes.

- Galerijas krāsa -Koka daļas krāsojamas zaļā krāsā pēc Vivacolor krāsu paletes TVT 580 X ( krāsas tonis tāds pats kā krājumu ēkas logiem, durvīm, fasādes kleidām. )
- Koka daļas apstrādājamas ar uguns aizsardzības un pretpuves līdzekļiem
- Terases dēļu grīda atstājama dabiskā krāsā
- Pamatu redzamā daļa galerijas dienvidu fasādē krāsojama zaļā krāsā. Tonis identisks koka daļu krāsojumam. Vivacolor TVT 4919

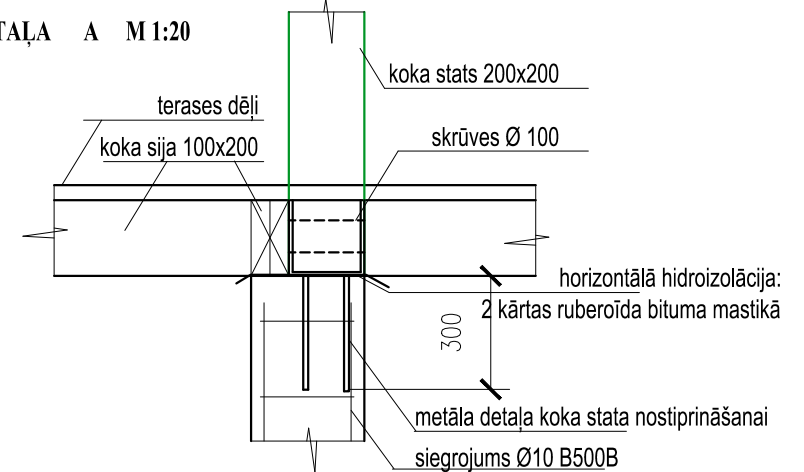
Projekta vadītājs: arhitekte E. Freimane Talsi, Ezera iela 5, t. 26462392 Sert. nr. 1-00419	29.10.2019.	būvobjekts:	Talsu novada muzeja krājumu ēkas galerijas atjaunošana		
		adrese:	Talsi, Mīlenbaha iela 19	stadija: BP	pasūt.Nr 9/10/2019
Projektēja arhitekte E. Freimane	29.10.2019.	būvniecības ierosinātājs:	Talsu novada pašvaldība Talsu novada muzejs	mērogs	lapa
		rasējums:	<b>FASĀDE</b>	1:75	AR-3
					lapu skaits 5

FASĀDE M 1:75

GRIEZUMS D-D M 1:75



DETAĻA A M 1:20

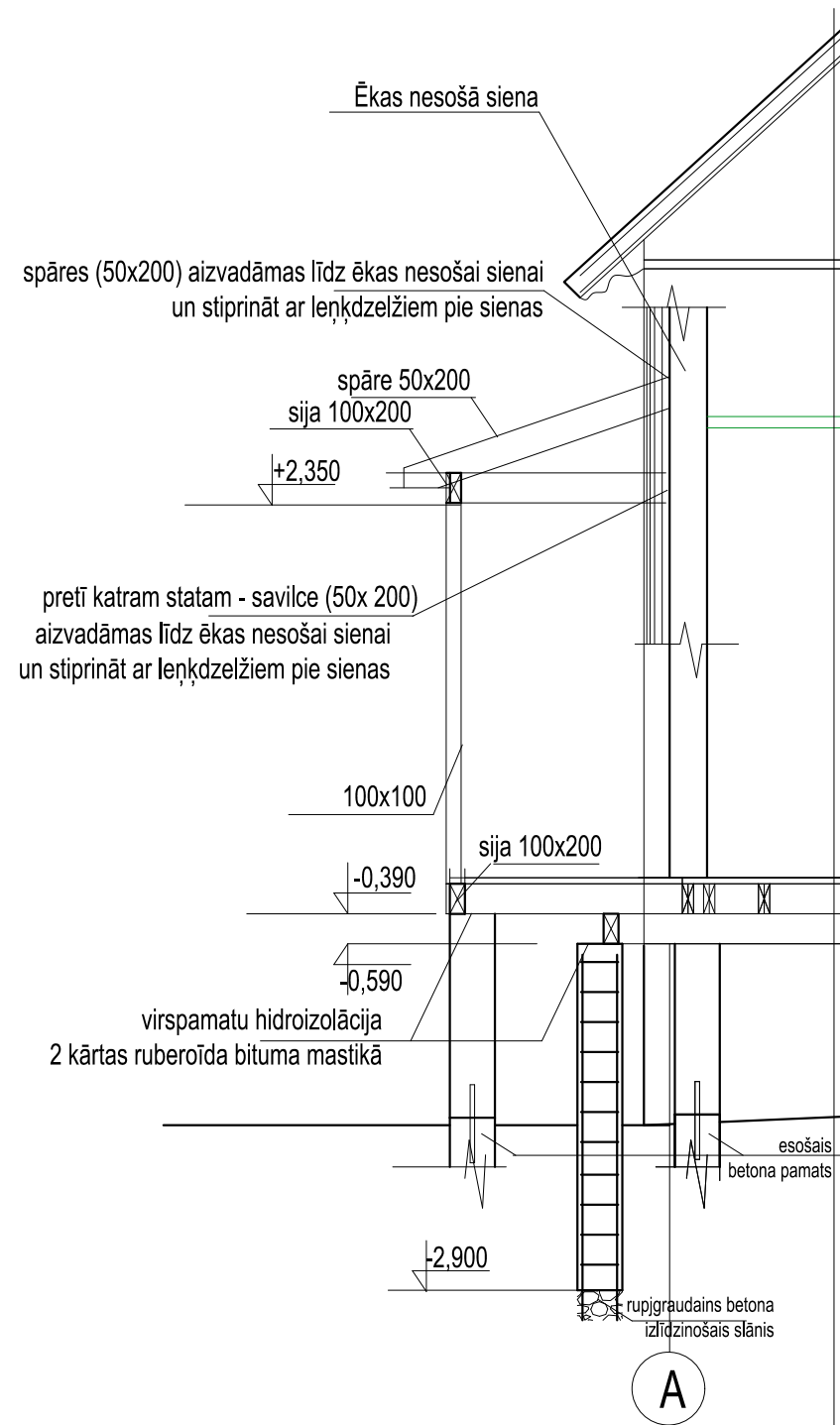


Piezīmes.

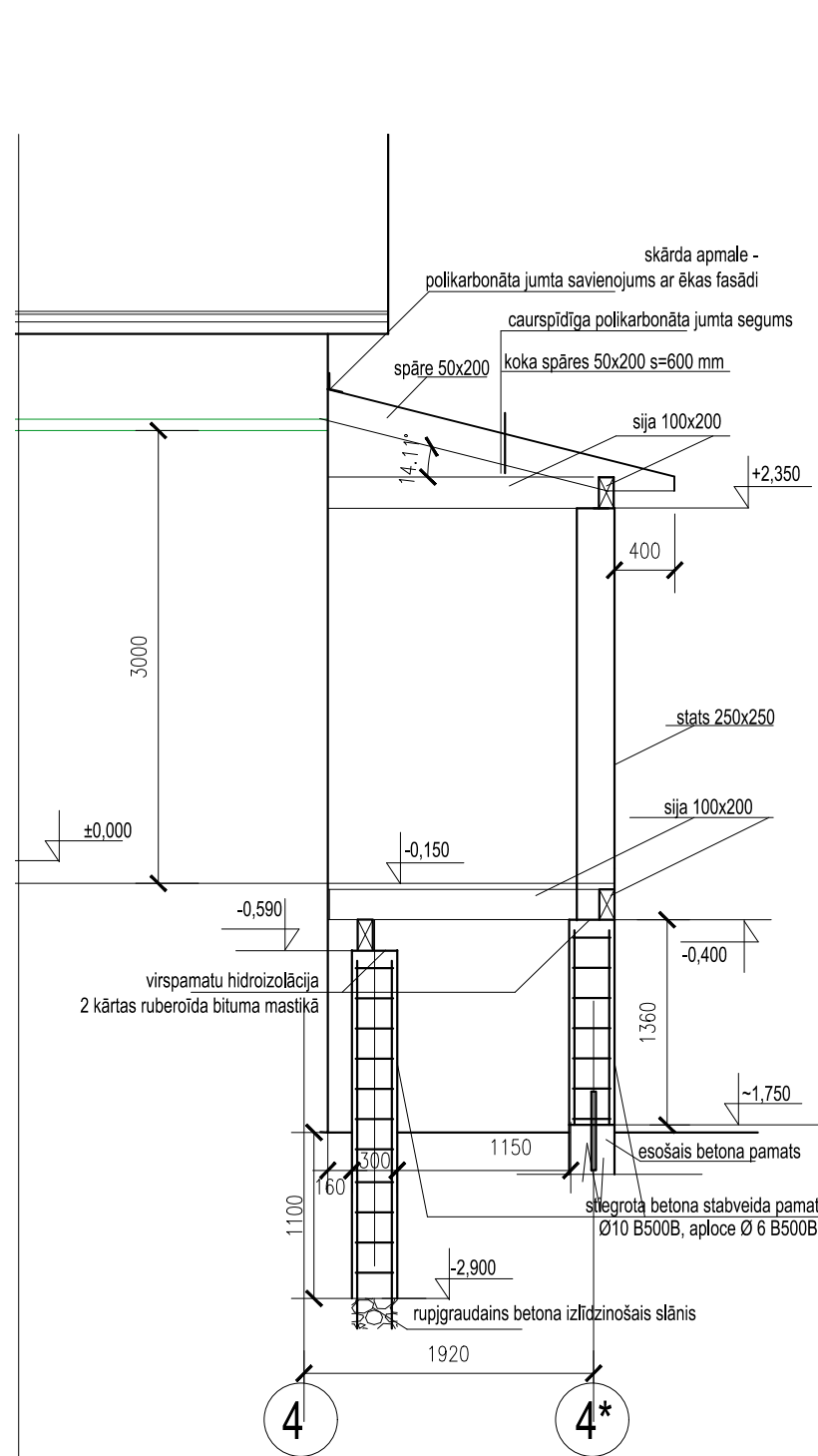
1. Galerijas krāsa -Koka daļas krāsojamas zaļā krāsā pēc Vivacolor krāsu paletes TVT 580 X (krāsas tonis tāds pats kā krājumu ēkas logiem, durvīm, fasādes kleidām.)
2. Koka daļas apstrādājam ar uguns aizsardzības un pretpuves līdzekļiem
3. Terases dēļu grīda atstājama dabiskā koka krāsā
4. Pamatu redzamā daļa galerijas dienvidu fasādē krāsojama zaļā krāsā. Tonis identisks koka daļu krāsojumam. Vivacolor TVT 4919

Projekta vadītājs: arhitekts E. Freimane Talsi, Ezera iela 5, t. 26462392 Sert. nr. 1-00419	29.10.2019.	būvobjekts:	Talsu novada muzeja krājumu ēkas galerijas atjaunošana		
Projektēja arhitekts E. Freimane	29.10.2019.	adrese:	Talsi, Milēbaha iela 19	stadija: BP	pasūt.Nr 9/10/2019
		būvniecības ierosinātājs:	Talsu novada pašvaldība Talsu novada muzejs	mērogs 1:75	lapa AR-4
		rasējums:	FASĀDE		lapu skaits 5

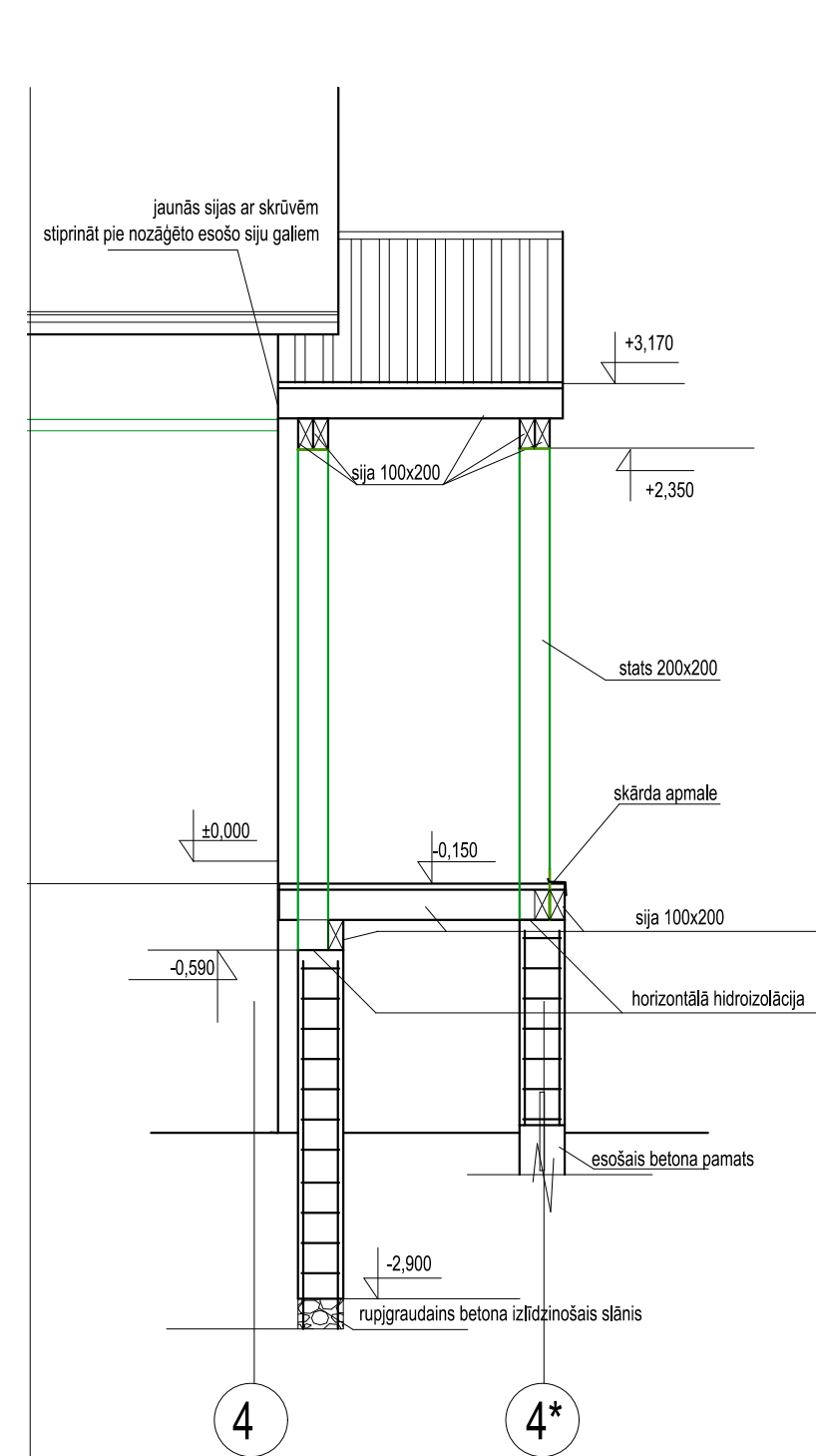
**GRIEZUMS A-A**  
M1:50



**GRIEZUMS B-B**  
M1:50



**GRIEZUMS C-C**  
M1:50



Projekta vadītājs: arhitekts E. Freimane Talsi, Ezera iela 5, t. 26462392 Sert. nr. 1-00419	29.10.2019.	būvobjekts:	Talsu novada muzeja krājumu ēkas galerijas atjaunošana		
		adrese:	Talsi, Mīlenbaha iela 19	stadija: BP	pasūt.Nr 9/10/2019
Projektēja arhitekts E. Freimane	29.10.2019.	būvniecības ierosinātājs:	Talsu novada pašvaldība Talsu novada muzejs	mērogs	lapa
		rasējums:	<b>GRIEZUMI A-A; B-B. C-C</b>	1:75	AR-5
					lapu skaits 5

## VISPĀRĪGIE NORĀDĪJUMI

1. Projekta būvkonstrukciju BK daļa izstrādāta balstoties uz:

- arhitektūras daļas rasējumiem, kas saskaņoti ar pasūtītāju;
- LR spēkā esošiem būvnormatīviem un tehnisko noteikumu prasībām .

2.Par projekta nosacīto nulles atzīmi  $\pm 0,000$  (m) pieņemts būves grīdas līmenis, kas atbilst absolūtajai atzīmei +93,53LAS ( Latvijas notmālo augstumu sistēmā LAS-2000,5)

3. Būvprojekts izstrādāts ievērojot sekojošas slodžu vērtības:

- fundamentālais vēja pamatātrums -35m/s
- normatīvā sniega slodze -150 kg/m<sup>2</sup>
- normatīvais jumta konstrukcijas svars -40kg/m<sup>2</sup>
- lietderīgā slodze grīdai un kāpnēm -200 kg/m<sup>2</sup>

## SKAIDROJOŠAIS APRAKSTS

1. Pamati - Galerijais ārējās malas balstīšanai izmantojami esošie stabveida betona pamati 300x300mm, tie papildināmi ar stiegotu betonējumu Ø10 B500B stiegrām, betons C  $\frac{16}{20}$  līdz augstuma atzīmei -0,39 . Galerijas iekšmalas balstīšanai izbūvējami jauni stiegoti stabveida pamati Ø 300: apakšējā atzīme -2,9 augšējā atzīme -0,59. Stiegrojums Ø10 B500B, betons C  $\frac{16}{20}$

2. Galerijas grīdas konstrukcija - uz stabveida pamatiem pie ēkas sienas balstīta sija 100x200 paralēli ēkas sienai uz augstuma atzīmes -0,59. starp siju un betona pamatu - hidroizolācija. Galerijas ārmala balstīta uz sijas uz augstuma atzīmes -0,39, pie tās ar būvkalumiem stiprinātas šķērssijas 100x200, solis 600mm virs šķērssijām - terases dēļu klājuma grīda b=40mm

3. Jumta konstrukcija -virš galerijas ēkas dienvidu pusē plānots caurspīdīga polikarbonāta seguma jumtiņš. Spāres 50x200, balstītas uz statiem 100x100 gar galerijas ārmalu. Pie ēkas spāres stiprināmas - noņemt apšuvuma dēli un siltinājuma joslu stiprinājuma vietā un sijas stiprināt pie ēkas nesošās sienas daļas ar būvkalumiem.

papildus stiprinājums- pie katra stata savilce 50x200 no stata līdz ēkas sienai, arī stiprināma pie ēkas nesošās sienas daļas ar būvkalumiem.

4. Balkons - koka statī 200 x 200mm nostiprināmi stabveida pamatā ar ieliekamu metāla detaļu . Balkona grīdas konstrukcija tāda pati kā terasei - uz statiem balstītas 2 garsijas 100x200 gar ēkas sienu un balkona ārmalu. uz tām šķērssijas 75x200 ar soli 600mm. Balkona jaunās sijas ar skrūvēm piestiprināmas pie veco siju galiem.

5. Kāpnes - koka kāpnes no galerijas 1.stāna uz balkonu. kāpņu sānu vaigi 100x200, tajos iestiprināti terases dēļu koka pakāpieni. Kāpņu platums 0,8m garums 4,4 m

2 mazas koka kāpnītes no zemes līmeņa uz galerijas 1.stāvu kāpņu sānu vaigi 100x200, tajos iestiprināti 5 terases dēļu koka pakāpieni. Kāpņu platums 1,33m un 1,44m. Kāpnes stiprinātas ar būvkalumiem uz esošā betona pamatojuma.

## PIEZĪMES

1. Pirms materiālu pasūtīšanas pārliecināties par apjomu aprēķina atbilstību grafiskās daļas rasējumiem. Visās materiālu specifikācijās nav iekļauti materiālu zudumi, kuri var rasties būvniecības un tehnoloģisko procesu norises laikā. Materiālu apjomos netiek ievērtētas metāla plāksnītes buvelementu savienošanai un stiprināšanai pie konstrukcijām.

2. Atsevišķu būvprojekta sastāvā neiekļautu konstruktīvo mezglu risinājumi, t. sk. visas iespējamās izmaiņas veicamas autoruzraudzības kārtībā.

3. Projektā atsaucies uz konkrēto firmu izstrādātiem būvmateriāliem ir kā kvalitātes paraugs. Būvorganizācija un pasūtītājs būvniecības laikā drīkst izmantot citu firmu izstrādājumus, kuru tehniskie un kvalitātes rādītāji ir analogi, vai augstāki nekā projektā norādītajam būvmateriālam. Visus materiālus iestrādāt pēc ražotāja norādēm.

4. Visus celtniecības - montāžas darbus veikt stingrā saskaņā ar LBN prasībām par visiem celtniecības un montāžas darbiem.

5. Būvdarbi izpildāmi atbilstoši MK 203.25.02. noteikumiem N-92 "Darba aizsardzības prasības, veicot būvdarbus".

### BŪVCONSTRUKCIJU SADALĀS (BK) RASĒJUMI

1.	BK-1	VISPĀRĪGIE RĀDĪTĀJI
2.	BK-2	PAMATU PLĀNS
3.	BK-3	GRĪDAS SIJU PLĀNS
4.	BK-4	SPĀRU UN BALKONA SIJU PLĀNS

Šis būvprojekta BK daļas risinājumi atbilst Latvijas būvnormatīvu un citu normatīvo aktu, kā arī tehnisko vai īpašo noteikumu prasībām

Būvprojekta BK  
daļas vadītājs

DROSMĀ SILIŅA

(vārds un uzvārds)  
3-01547

(sertifikāta nr.)

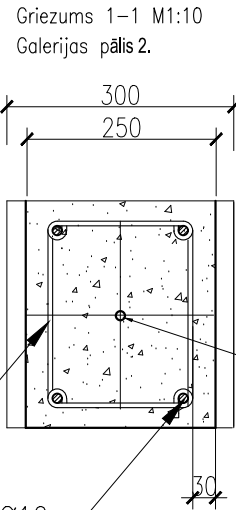
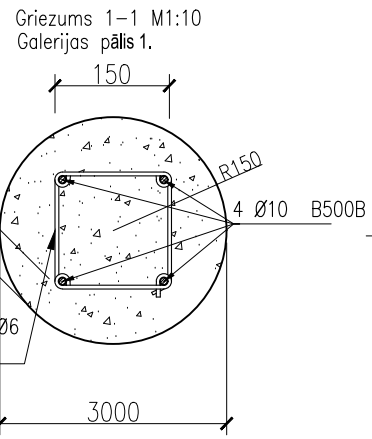
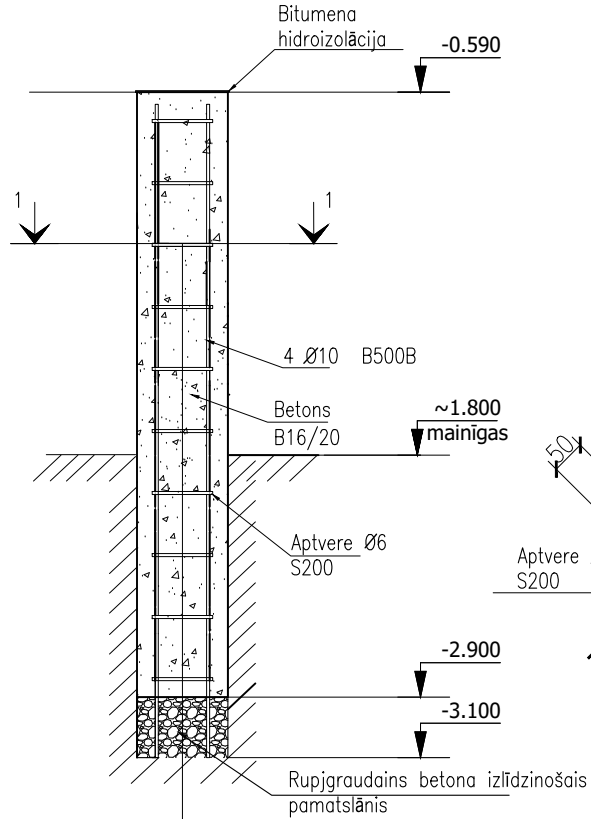
04.11.2019.

(datums)

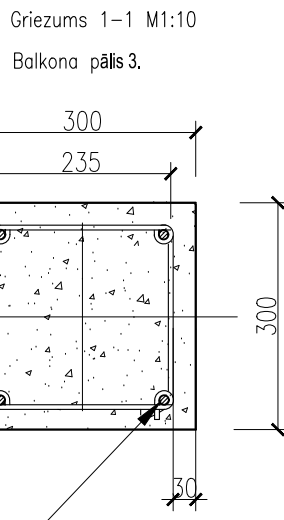
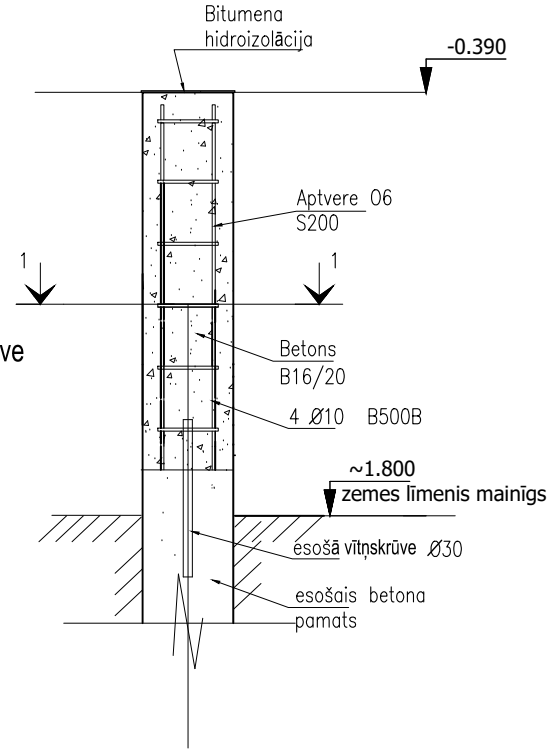
(paraksts)

Projekta BK daļas vadītājs: būvinž. D. Siliņa	29.10.2019.	būvobjekts:	Talsu novada muzeja krājumu ēkas galerijas atjaunošana		
Sert. nr. 3-01547		adrese:	Talsi, Mīlenbaha iela 19	stadija: BP	pasūt.Nr 9/10/2019
Projektēja arhitekts E. Freimane	29.10.2019.	būvniecības ierosinātājs:	Talsu novada pašvaldība Talsu novada muzejs	lapa BK-1	lapu skaits 4
			<b>VISPĀRĪGIE RĀDĪTĀJI</b>		

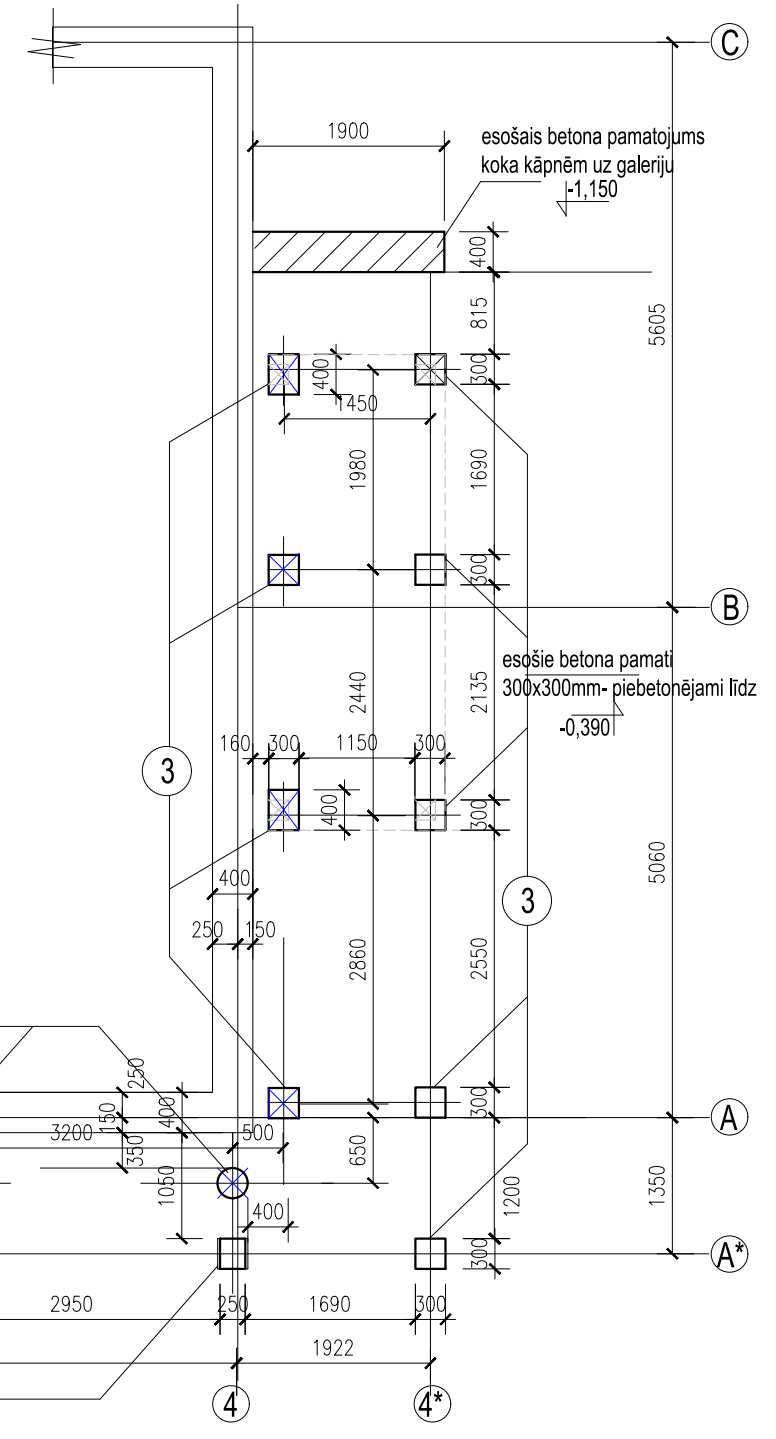
**JAUNĀ PĀĻA ŠĶĒRSGRIEZUMS  
M1:25**



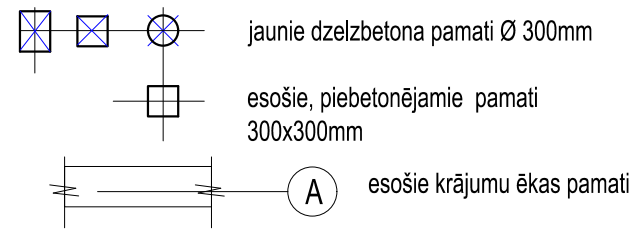
**ESOŠĀ PĀĻA ŠĶĒRSGRIEZUMS  
M1:25**



**GALERIJAS UN BALKONA PAMATI  
M1:75**



**APZĪMĒJUMI**



**Piezīmes pamatu izbūvēšanai.**

1. Par atzīmi 0.000 pieņemta esošās ēkas 1. stāva grīdas atzīme
2. Visi izmēri norādīti mm, augstuma atzīmes m.
3. Pamatojuma slānis - smilts, smalka, vidēji blīva, iespējams gruntsūdens līmenis > 1,2 m
4. Ja, rokot pamatusgrunts atšķirīga, jāzsauc ģeologs un būvprojekta autors risinājumu precizēšanai.
5. Nepieļaut grunts struktūras bojājumus pamatojumā.
6. Nepieļaut būvbedres pamatojuma sasalumu .
7. Pamatu apbēršanu veikt ar kvalitatīvu, nesasalušu grunti, blietējot pa kārtām.
8. Pamatu atveidošanu uzsākt ne ātrāk kā pēc 70% projektētās betona stiprības sasniegšanas.
9. Pamati izbūvēti no betona C16/20.
10. Pamatu stiegrums ar 4 stiegrām 10 mm B500B, aploce 6 mm s=150mm.
11. Jaunie pamati izbūvējami tieši pretī esošajiem stabveida pamatiem.  
Mērķēde starp pamatu asīm precizējama būvvieta.
12. Pamatu redzamā daļa galerijas dienvidu fasādē krāsojama zaļā krāsā. Tonis identisks koka daļu krāsojumam.  
Vivacolor TVT 4919

Projekta BK daļas vadītājs: būvinž. D. Siliņa	29.10.2019.	būvobjekts:	Talsu novada muzeja krājumu ēkas galerijas atjaunošana		
Sert. nr. 3-01547		adrese:	Talsi, Mīlenbaha iela 19	stadija:	pasūt.Nr
Projektēja arhitekts E. Freimane	29.10.2019.	būvniecības ierosinātājs:	Talsu novada pašvaldība Talsu novada muzejs	BP	9/10/2019
		rasējums:	<b>PAMATI, DETALĀS</b>	mērogs:	lapa
				1:75	lapu skaits
					BK-2
					4

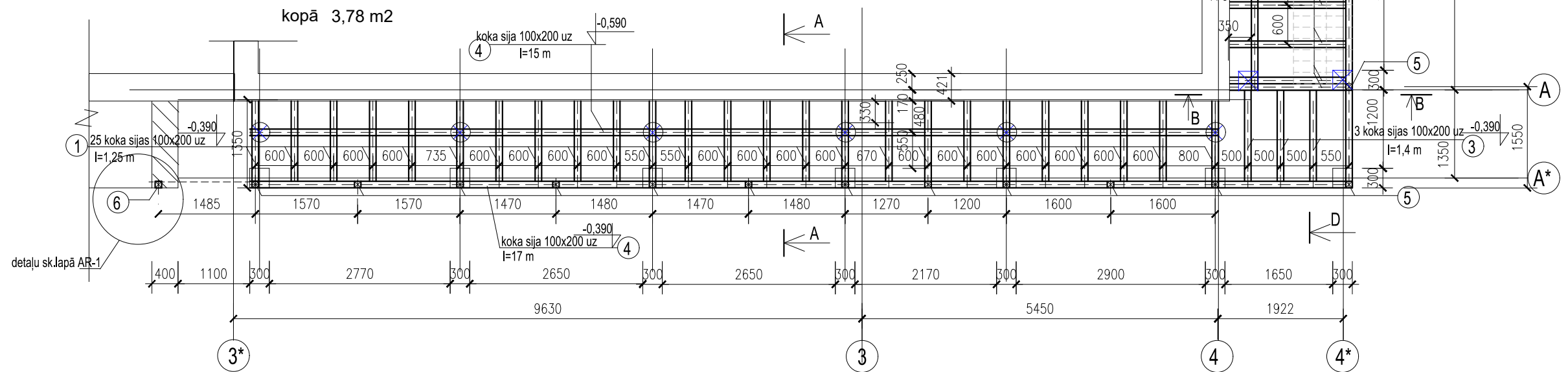
GALERIJAS GRĪDAS SIJAS M1:75

Piezīmes.

1. Par atzīmi 0.000 pieņemta ēkas 1. stāva grīdas atzīme
2. Visi izmēri norādīti mm, augstuma atzīmes m.
3. Materiālu apjomi doti bez atgriezumiem un rezerves.
4. Materiāls jumta konstrukcijām - koks  
C 24 klases skuju koka zāgmateriāli ar relatīvo mitrumu ne lielāku par 15%.
5. Visas koka konstrukcijas apstrādāt ar ugunsizsardzības un pretpuves sastāvu.
6. Koka konstrukcijas savā starpā stiprina ar Vormest būvkalumiem.
7. Koka konstrukciju sakarsmes vietās ar mūri vai betonu papildu aizsargāt ar ruberoīdu vai līdzvērtīgu hidroizolāciju.
8. Koka sijas un grīdas konstrukcija pieiet pie esošās cokola sienas laukakmeņu apdares, bet netiek piestiprināti pie laukakmeņu apdares.

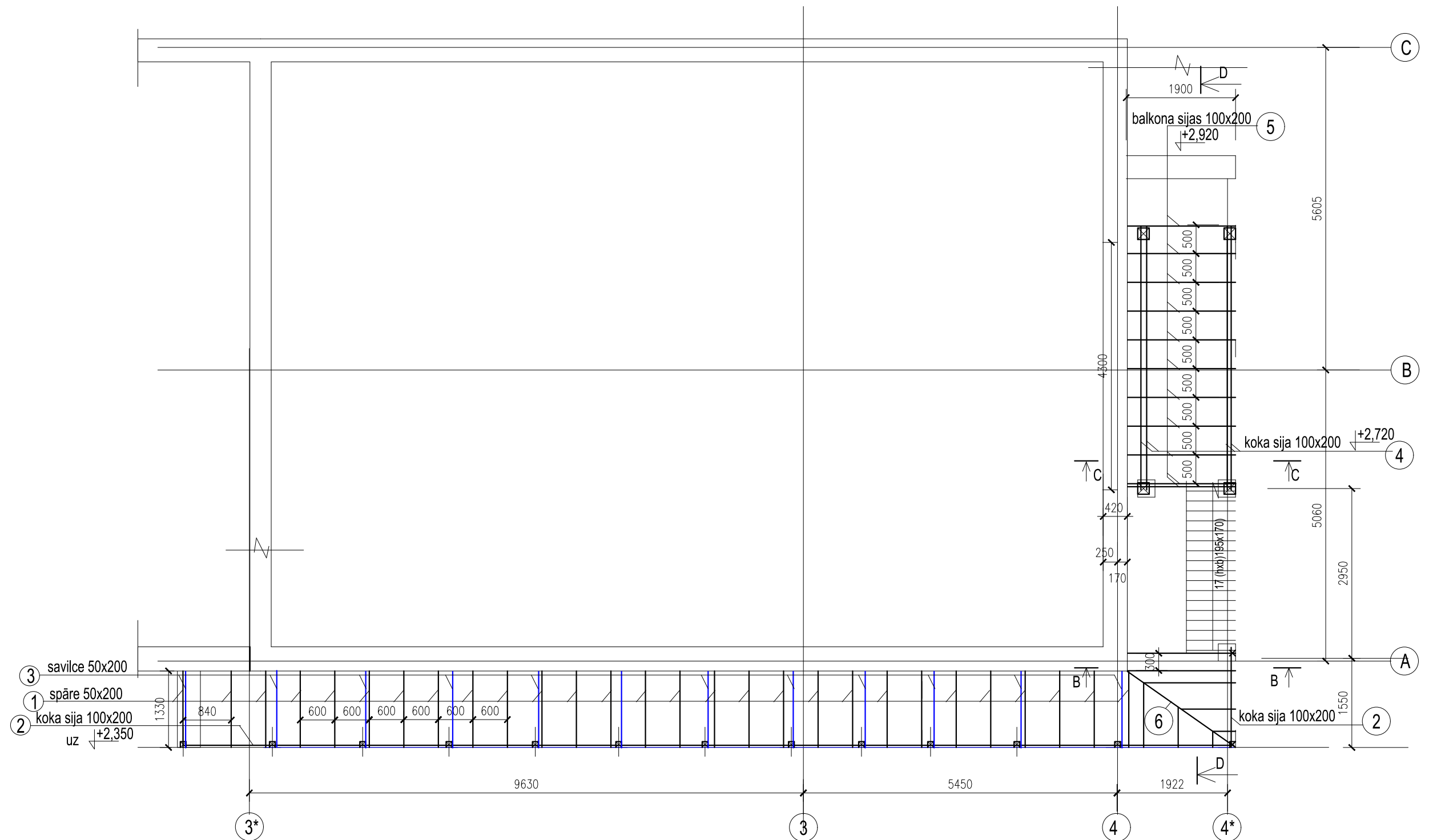
KOKMATERIĀLU SPECIFIKĀCIJA GALERIJAS GRĪDAS KONSTRUKCIJAI

Apz.	Nosaukums	bxh (mm)	garums (m)	skaitis (gb)	kopgarums	m³
1.	SIJAS	100x200	1,25	25	31,3	0,62
2.	SIJAS	100x200	1,8	14	53,2	1,06
3.	SIJAS	100x200	1,4	3	4,2	0,09
4.	SIJAS	100x200			52,7	1,05
5.	STATI	100x100	2,55	13	33,15	0,33
6.	STATI	100x100	3,50	1	3,5	0,03
7.	STATI	200x200	3,32	4	13,3	0,53
8.	STATI	100x100	2,90	2	5,8	0,06



Projekta BK daļas vadītājs: būvinž. D. Siliņa Sert. nr. 3-01547	29.10.2019.	būvobjekts:	Talsu novada muzeja krājumu ēkas galerijas atjaunošana			
		adrese:	Talsi, Mīlenbaha iela 19	stadija:	BP	pasūt.Nr 9/10/2019
Projektēja arhitekts E. Freimane	29.10.2019.	būvniecības ierosinātājs:	Talsu novada pašvaldība Talsu novada muzejs	mērogs	lapa BK-3	lapu skaits 4
		rasējums:	<b>GRĪDAS SIJAS</b>	1:75		





Piezīmes.

1. Par atzīmi 0.000 pieņemta ēkas 1. stāva grīdas atzīme
2. Visi izmēri norādīti mm, augstuma atzīmes m.
3. Materiālu apjomi doti bez atgriezumiem un rezerves.
4. Materiāls jumta konstrukcijām - koks  
C 24 klases skuju koka zāgmateriāli ar relatīvo mitrumu ne lielāku par 15%.
5. Visas koka konstrukcijas apstrādāt ar uguns aizsardzības un pretpuves sastāvu.
6. Koka konstrukcijas savā starpā stiprina ar Vormest būvkalumiem.
7. Koka konstrukciju sakarsmes vietās ar mūri vai betonu papildu aizsargāt ar ruberoīdu vai līdzvērtīgu hidroizolāciju.
8. Koka sijas un grīdas konstrukcija pieiet pie esošās cokola sienas laukakmeņu apdares, bet netiek piestiprināti pie laukakmeņu apdares.

### KOKMATERIĀLU SPECIFIKĀCIJA GALERIJAS JUMTA UN BALKONA KONSTRUKCIJAI

Apz.	Nosaukums	bxh (mm)	garums (m)	skaitis (gb)	kopgarums	m <sup>3</sup>
1.	SPĀRES	50x200	2	28	56	0,56
2.	SIJAS	100x200			20,1	0,4
3.	SAVILCE	50x200	1,5	12	18	0,18
4.	SIJAS ( BALKONS)	100x200	4,7	4	18,8	0,37
5.	SIJAS	75x200	1,9	11	20,9	0,31
6.	KOPSPĀRE	75x200	3	1	3	0,04
7.	SPĀRES	50x200			14	0,14

kopā 2,36 m<sup>2</sup>

Projekta BK daļas vadītājs: būvzinž. D. Siliņa Sert. nr. 3-01547	29.10.2019.	būvobjekts:	Talsu novada muzeja krājumu ēkas galerijas atjaunošana		
		adrese:	Talsi, Mīlenbaha iela 19	stadija: BP	pasūt.Nr 9/10/2019
Projektēja arhitekte E. Freimane	29.10.2019.	būvniecības ierosinātājs:	Talsu novada pašvaldība Talsu novada muzejs	mērogs	lapa
		rasējums:	<b>SPĀRES UN BALKONA KONSTRUKCIJA</b>	1:75	BK-4
					lapu skaits 4

# SATURA RĀDĪTĀJS

## TEKSTA DAĻA

1. Titullapa.	1.lp
2. Satura rādītājs.	2.lp
3. Arhitekta CTA kopija.	3-4. lp
4. Zemesgrāmatu apliecība.	5.lp
5. Būves tehniskās inventarizācijas lieta	6.-7.lp
6. Uzdevums projektēšanai.	8.lp
7. Skaidrojošais apraksts.	9.lp

## GRAFISKĀ DAĻA

ģenerālplāns ( kopija no 2002.g. izstrādātā Būvprojekta)	M 1:500	10.lp
--	---------	-------

### **AR** ARHITEKTŪRAS RASĒJUMI

AR-1	vispārīgie rādītāji		11.lp
AR-2	1.stāva plāns, jumta plāns	M 1:100	12.lp
AR-3	sānu fasāde,	M 1:100	13.lp
AR-4	gala fasāde, griezum D-D;	M 1:100	14.lp
AR-5	griezums A-A; B-B; C-C	M 1:100	15.lp

### **BK** BŪVKONSTRUKCIJU RASĒJUMI

BK-1	vispārīgie rādītāji		16.lp
BK-2	pamati	M 1:100	17.lp
BK-3	grīdas siju plāns	M 1:100	18.lp
BK-4	spāru un balkona siju plāns	M 1:100	19.lp

## SKAIDROJOŠAIS APRAKSTS

**Būvprojekts objektam „Talsu novada muzeja krājumu ēkas galerijas atjaunošana”** Talsos, Mīlenbaha iela 19, kad. nr. 8801 013 0110 006 izstrādāts pēc Talsu novada pašvaldība Talsu novada muzejs sastādītā projektēšanas uzdevuma Nr. 22-10/2019

CC kods 1262 –muzejs

**BŪVES NOVĪETNE**

Projektētā galerija atrodas Talsu pilsētā uz zemes gabala ar kadastra Nr. 8801 013 0110, platība 9518 m<sup>2</sup>.

Uz zemes gabala atrodas valsts nozīmes arhitektūras piemineklis - bijusī Firksa muiža – Talsu novada muzejs kā arī muzeja krājumu ēka, kas uzbūvēta 2005.g. pēc SIA “5. iela” izstrādāta būvprojekta.

Atjaunojamā koka konstrukcijas galerija - pie muzeja krājumu ēkas tās austrumu un dienvidu pusē. Šobrīd koka galerija demontēta.

**ARHITEKTŪRA UN PLĀNOJUMS**

Muzeja krājumu ēkas koka galeriju plānots atjaunot tās agrākajā platībā un līdzīgā izskatā. Galerijas daļai gar ēkas dienvidu sienu plānots ar caurspīdīgu polikarbonātu segts jumts. Gar ēkas dienvidu pusi vaļēja koka terase ar balkonu 2. stāva līmenī un koka kāpnēm uz balkonu.

### GALERIJAS TEHNISKI EKONOMISKIE RĀDĪTĀJI

Kopējā platība	32 m <sup>2</sup>
Apbūves laukums	35 m <sup>2</sup>

### GALERIJAS KONSTRUKTĪVAIS RISINĀJUMS

<b>PAMATI</b>	Stabveida dzelzbetona pamati. Izmantoti esošie betona galerijas pamati pa galerijas ārējo malu, tie piebetonējami līdz augstuma atzīmei -0,39 Pamati krāsojami zaļā krāsā pēc Vivacolor krāsu paletes TVT 4919( krāsas tonis tāds pats kā krājumu ēkas logiem, durvīm, fasādes kleidām. ) Izbūvējami jauni stabveida dzelzbetona pamati gar ēkas sienu (galerijas iekšējo malu) līdz augstuma atzīmei -0,59
<b>TERASES GRĪDA</b>	Koka sijas 100x200 -virs stabveida pamatiem. Koka terases dēļu segums. Koka kāpnēs uz balkonu 2. stāva līmenī, kā arī 2 nelielas koka kāpnēs abos terases galos nokļūšanai no zemes līmeņa uz terasi 1. stāva līmenī. Balkons – koka statī 200x200mm, koka sijas 100x200, terases dēļu segums. Jaunās sijas ar skrūvēm piestiprināmas pie veco siju galiem. Koka daļas krāsojamas zaļā krāsā pēc Vivacolor krāsu paletes TVT 580 X( krāsas tonis tāds pats kā krājumu ēkas logiem, durvīm, fasādes kleidām. )
<b>JUMTS</b>	Koka statī 100x100, kas balsta jumta konstrukciju: koka spāres 50x200, jumta segums caurspīdīgs polikarbonāta segums.

### UGUNSDROŠĪBAS PASĀKUMI

1. Visas koka konstrukcijas apstrādāt ar uguns aizsardzības un pretpuves līdzekļiem.
2. Ugunsizturības klase – U3.

Sastādīja: .....Elizabete Freimane (sert. Nr.1- 00419)