

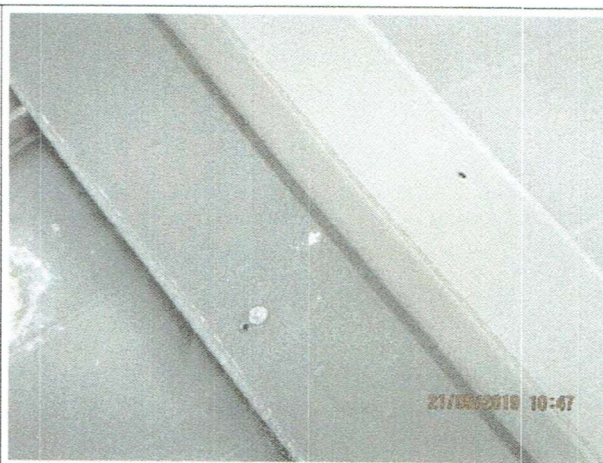

4. Iepriekš veiktā tehniskā apsekošana

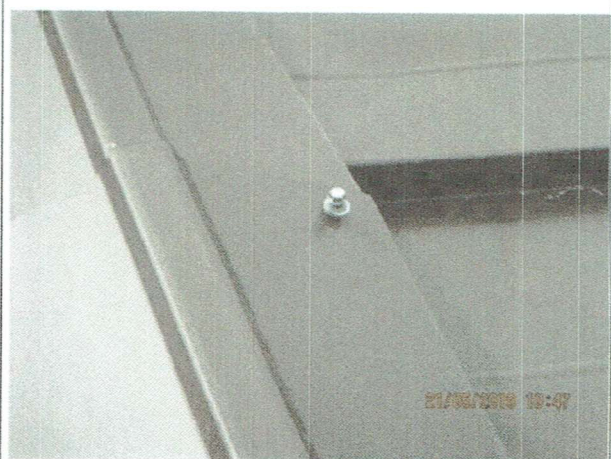
Nav

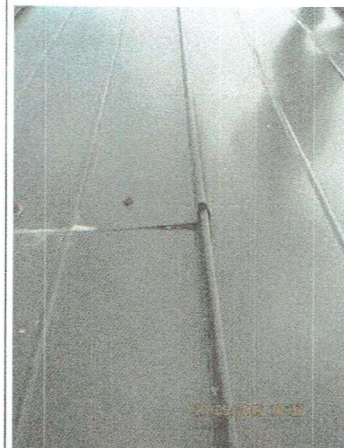
5. Pārbaudes rezultāti

5.1 Būves konstrukciju atbilstības novērtēšana mehāniskās stiprības un stabilitātes prasībai

5.1.4. Jumta konstrukcijas

<p>Bojājumu veids: Bojājumi, kas ietekmē drošumu</p> <p>Bojājumi un to vērtējums: Savienojumi</p> <p>Konstrukcijas tips: 4301 Metāla konstrukcijas</p> <p>Konstrukcijas materiāli: 2601 Skārda loksnes ar antikorozijas pārklājumu</p>	
<p>Komentārs: Pārbaude Ēkas ekspluatācijas uzraudzības kontroles ietvaros veikta tikai Ēkas tai daļā, par ko Būvniecības valsts kontroles birojā (turpmāk-Birojs) 07.05.2019. saņemts iesniegums (turpmāk - Vēstule) (reģistrēta Birojā ar Nr. 1-7.3/2019/1525-sd) ar lūgumu veikt ēkas "Sporta zāle", Brīvības ielā 29, Talsos (Talsu Valsts ģimnāzija) apsekošanu un izvērtēt, vai Talsu Valsts ģimnāzijas sporta halles ekspluatācija notiek atbilstoši normatīvajiem aktiem, un vai nav nepieciešams organizēt jumta un zem tā esošo konstrukciju ekspertīzi. Birojs 20.10.2015. ir veicis Ēkas pilnu apsekošanu un 02.11.2015. sagatavojis Atzinumu Nr.50-2.1/2015/206-0066 par publiskas ēkas ekspluatācijas pārbaudi. 21.05.2019., veicot ēkas jumta vizuālo apskati, jumta metāla lokšņu segumam konstatēti sekojoši bojājumi: spraugas ieklājumu savienojumu vietās un lokšņu sānmalu pārklājumu vietās, daudzas montāžas skrūves lokšņu pārlaidumu vietās. Kores detaļās redzami tukši montāžas caurumi, nepievilkta skrūve. Atsevišķās vietās redzama nenostiprināta kore. Redzami bojājumi sekmē ūdens iekļūšanu zem Classic jumta seguma un tā tālāku nokļūšanu siltumizolācijas slānī un uz jumta nesošām konstrukcijām.</p>	





5.2. Būves atbilstības novērtēšana lietošanas drošības prasībai
Netika vērtēts

5.3. Būves atbilstības novērtēšana vides pieejamības prasībai
Netika vērtēts

5.4. Patvaļīga būvniecība

Netika vērtēts

5.5. Publiskas ēkas energosertifikāts/pagaidu energosertifikāts ir izvietots apmeklētājiem redzamā vietā, ja energosertifikācija ir veikta

Netika vērtēts

5.6. Citi konstatētie pārkāpumi

Nav

5.7. Kopsavilkuma vērtējums

2 punkti

6. Secinājumi un būvinspektora norādījumi

Apraksts:

Informējam, ka atbilstoši Ministru kabineta 02.09.2014. noteikumu Nr.529 "Ēku būvnoteikumi" 191.punktam, lai ekspluatācijas laikā nodrošinātu publiskas ēkas atbilstību Būvniecības likuma 9. pantā noteiktajām būtiskajām prasībām, ekspluatācijā nodotas otrās vai trešās grupas publiskas ēkas īpašniekam ir pienākums veikt ēkas tehnisko apsekošanu ne retāk kā reizi 10 gados un atbilstoši Ministru kabineta noteikumiem Nr.337 "Noteikumi par Latvijas būvnormatīvu LBN 405-15 "Būvju tehniskā apsekošana". Gadījumā, ja tehniskās apsekošanas rezultātā tiek konstatēta nesošo konstrukciju bīstamība, ēkas īpašniekam ir pienākums nekavējoties rīkoties bīstamības novēršanai.

Vizuālās apsekošanas laikā konstatēts, ka jumta segums ir bojāts - metāla lokšņu garensavienošana izmantots 10 un vairāk montāžas skrūves, kas liecina par jumta lokšņu nepieklāušanos vienai pie otras un spraugu veidošanos jumta segumā spriegumu rezultātā. Lokšņu salaiduma vietu un papild detaļu stiprināšanai nav izmantotas speciālās Classic urbjskrūves RA-4,8X28, arī SL2-4,8X20, bet parastās montāžas skrūves bez aizsargpārklājuma, par ko liecina marķējuma neesamība uz skrūvēm un tas, ka izmantotās skrūves ir sarūsējušas. Atsevišķas skrūves nav pievilktas līdz galam. Jumta seguma metāla loksnes ir mīkstas, iespējams neatbilstošas kvalitātes, rezultātā salaidumu vietās rodas spraugas, caur kurām iespējama ūdens iekļūšana siltumizolācijas (vates) slāni starp nesošo lokšņu profilu un jumta seguma metāla loksni, tālāk to bojājot un palielinot tā svaru. Palielinās lietošanas bīstamība un iespējama jumta seguma konstrukciju nokrišana Ēkas sporta zālē. Tiek ietekmētas jumta nesošās metāla karkasa konstrukcijas un Ēkas ārsienas.

Uzdodu novērst ēkas lietošanas bīstamību.

Par veiktajiem pasākumiem informēt BVKB noteiktajā termiņā uz e-pastu: pasts@bvkb.gov.lv, pievienojot fotofiksācijas.

Norādījums:

Novērst konstatēto bīstamību

Norādījumu izpildes termiņš:



VIZUĀLĀS APSEKOŠANAS AKTS

- Objekta adrese: Brīvības iela 29, Talsi, Talsu nov.
- Apskojumu veica:
SIA „Talsu namsaimnieks” valdes priekšsēdētājs Egils Bariss -
namu apsaimniekošanas speciālists Jānis Lavendels -
nedzīvojamā fonda struktūrvienības vadītājs Ivo Priedītis -

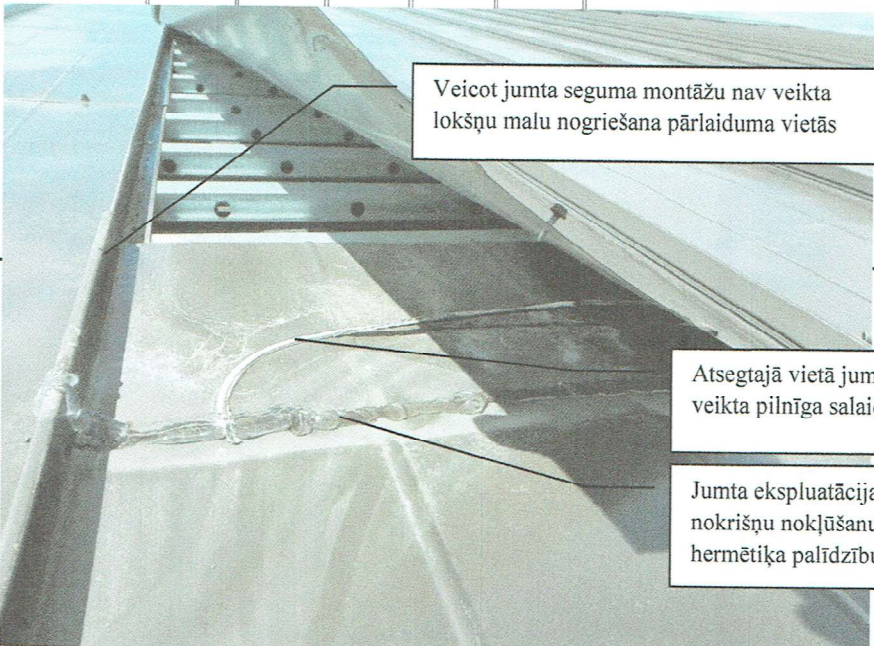
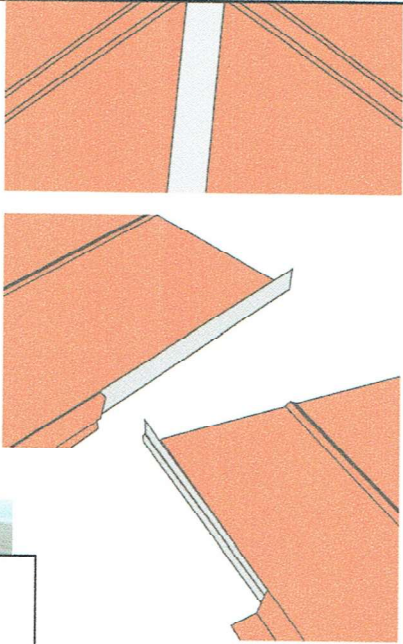
2017.gada 9.oktobrī

1. Jumta konstrukciju atsegšana. Montējot jumta segumu nav veikta lokšņu pagarinājuma izbūve saskaņā ar jumta seguma Classic montāžas instrukciju (1.att.)

1.att. Izgriezums no SIA „RUUKI Latvija” jumtas seguma Classic A un B montāžas instrukcijas (9.lpp. – jumta lokšņu pagarināšana).

- **Lokšņu pagarināšana**
Maksimālais Classic lokšņu garums ir 9 m.
Ja spāres ir garākas, jāveido pagarinājums.
Minimālais lokšņu pārslaidums garenvirzienā ir 200mm.
Pagarinājumus veido pamīšus, intervālā 1/3 no spāres garuma, bet ne mazāk kā 700 mm attālumā vienu no otra.

Apakšējai loksnei atzīmē to daļu, kas jānogriež. Griež ar metāļšķērēm.Savieno loksnes.
Pagarinājumu saskrūvē ar 3 skrūvēm.
Lai loksnes labāk iegultos, pagarinājuma šuvei uzsit ar koka āmuru un viegli saspiež ar knaiblēm.
Pārslaiduma vietā jāuzliek papildus lata.



Veicot jumta seguma montāžu nav veikta lokšņu malu nogriešana pārslaiduma vietās

Atsegtajā vietā jumta montāžas laikā nav veikta pilnīga salaīduma šuves hermetizācija.

Jumta ekspluatācijas laikā mēģināts novērst nokrišņu nokļūšanu zem jumta seguma ar hermētiķa palīdzību.

2.att. Atsegtais jumta segums.

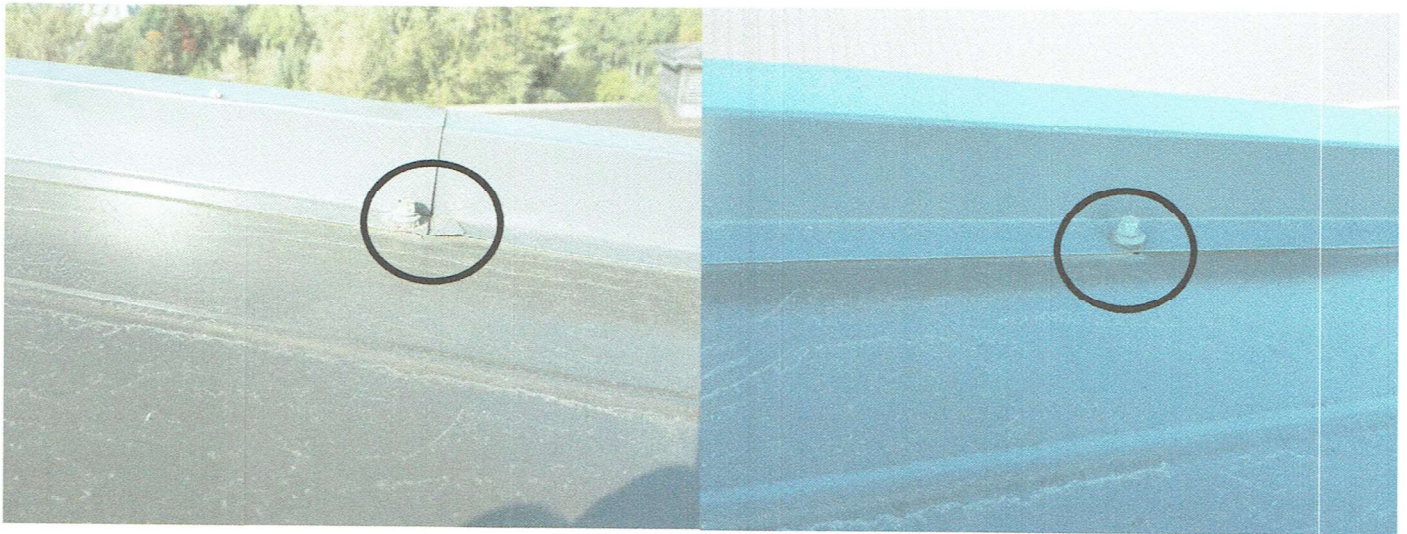
Brīvības iela 29, Talsi, Talsu nov.

2. Lokšņu malas nav pilnībā iegūlušās jumta lokšņu pagarinājuma vietās nepareizas montāžas rezultātā (3. un 4. att.). Defekts novērojams pa visu jumta plakni.

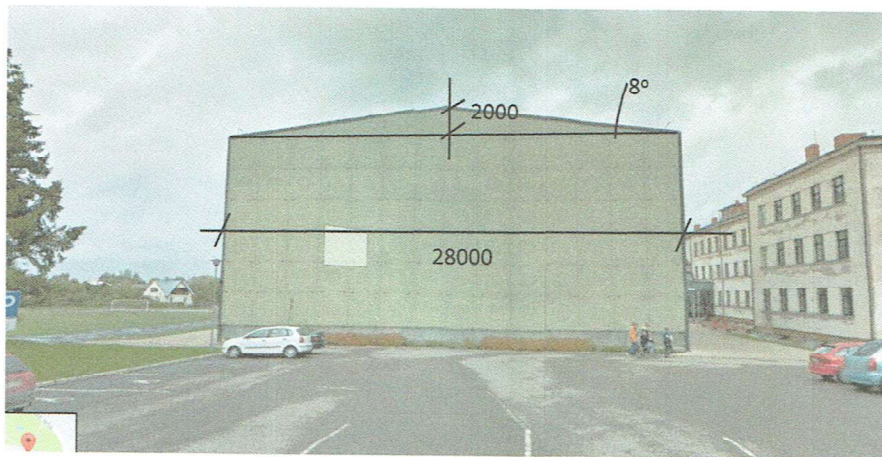


3. un 4. att. Defekti jumta segumā.

3. Defekti vējmalas demontāžā lokālās vietās.



5. un 6. att. Defekti vējmalas montāžā.



7. att. Mērījumi jumta slīpuma noteikšanai.

4. Secinājumi:

Veicot jumta apsekošanu Talsu Valsts ģimnāzijas sporta hallei Brīvības ielā 29, Talsos, Talsu nov. konstatēts, ka jumta seguma CLASSIC ieklāšana nav veikta saskaņā ar ražotāja izstrādāto montāžas instrukciju. Tā kā jumtam ir minimālais slīpums $\sim 8^\circ$ (7.att.), kāds pieļaujams CLASIC jumta segumiem, visas atkāpes no jumta seguma montāžas instrukcijas veicina pastiprinātu nokrišņu nokļūšanu zem jumta seguma, tā bojājot ēkas konstrukcijas, inženierkomunikācijas, iekārtas u.c. ēkas elementus.

SIA „Talsu namsaimnieks” neuzņemas atbildību, par iepriekšminētās ēkas būvdarbu veicēju pieļautajām kļūdām celtniecības laikā un ierosina veikt ēkas esošā jumta seguma demontāžu un atkārtotu montāžu (ja tehnoloģiski iespējams – lokālās salaiduma vietās), saskaņā ar izmantotā jumta seguma montāžas instrukciju.

Sagatavoja SIA „Talsu namsaimnieks” būvinženieris Lauris Vecbērzs

09.10.2017.

APLIECINĀJUMS**PAR BŪVES 88010080108011 REĢISTRĀCIJU
NEKUSTAMĀ ĪPAŠUMA VALSTS KADASTRA
INFORMĀCIJAS SISTĒMĀ****Būve**

kadastra apzīmējums: 88010080108011
adrese: Talsu raj., Talsi, Brīvības iela 29

Zemes vienība

Zemes vienība, uz kuras atrodas būve:

kadastra apzīmējums: 88010080108

Būves reģistrācijas datums: 05.01.2009