

Jumta elementu nosaukums

nosaukums
1. Rannila C
2. Jumta ma
3. Jumta ma
5. Savietotai
5. Savietotai
6. Savietotai
7. Dūmu lūka

Dūmu lūka
1200x1800

Ārēja lietus noteka
d160

Jumta margas M-2

DET-3

DET-2

J-3
181

Dūmu lūka
1200x1800

27000

DET-4

Dūmu lūka
1200x1800

DET-3

Jumta margas M-1
(sniega barjera)

DET-1

AL lamellu konstrukcija

oļu, augsnes maisījums

vertik. met. kāpnes

AL virsgaisma
ar 2 automāt. veramām v

8 9 10

8500

Ārēja lietus noteka
d160

ST. K1-1 d110
ar vēdināšanas daļu

8491

Ārēja lietus noteka
d160

ST. K1-1 d110
ar vēdināšanas daļu

ST. K1-1 d110
ar vēdināšanas daļu

Ārēja lietus noteka
d160

J-1
188.5

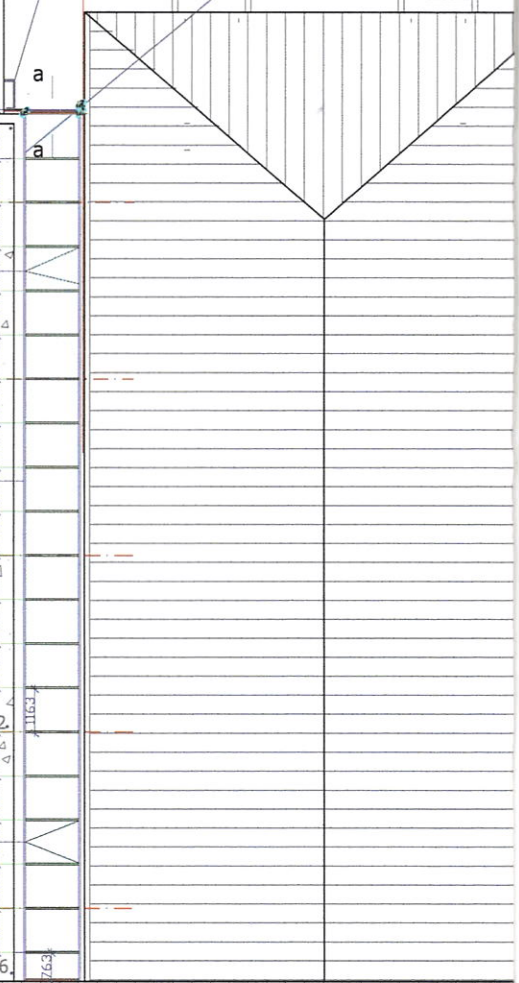
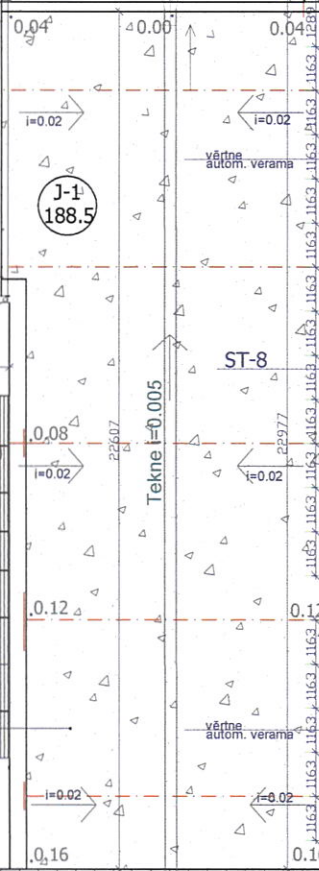
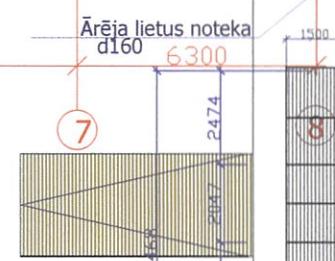
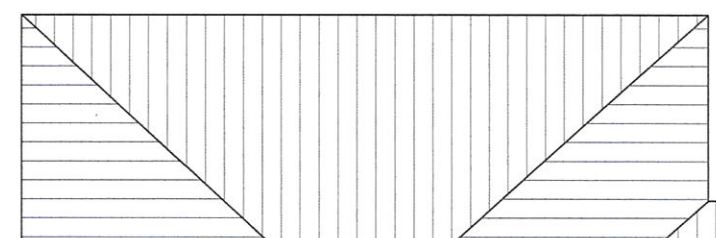
ST-8

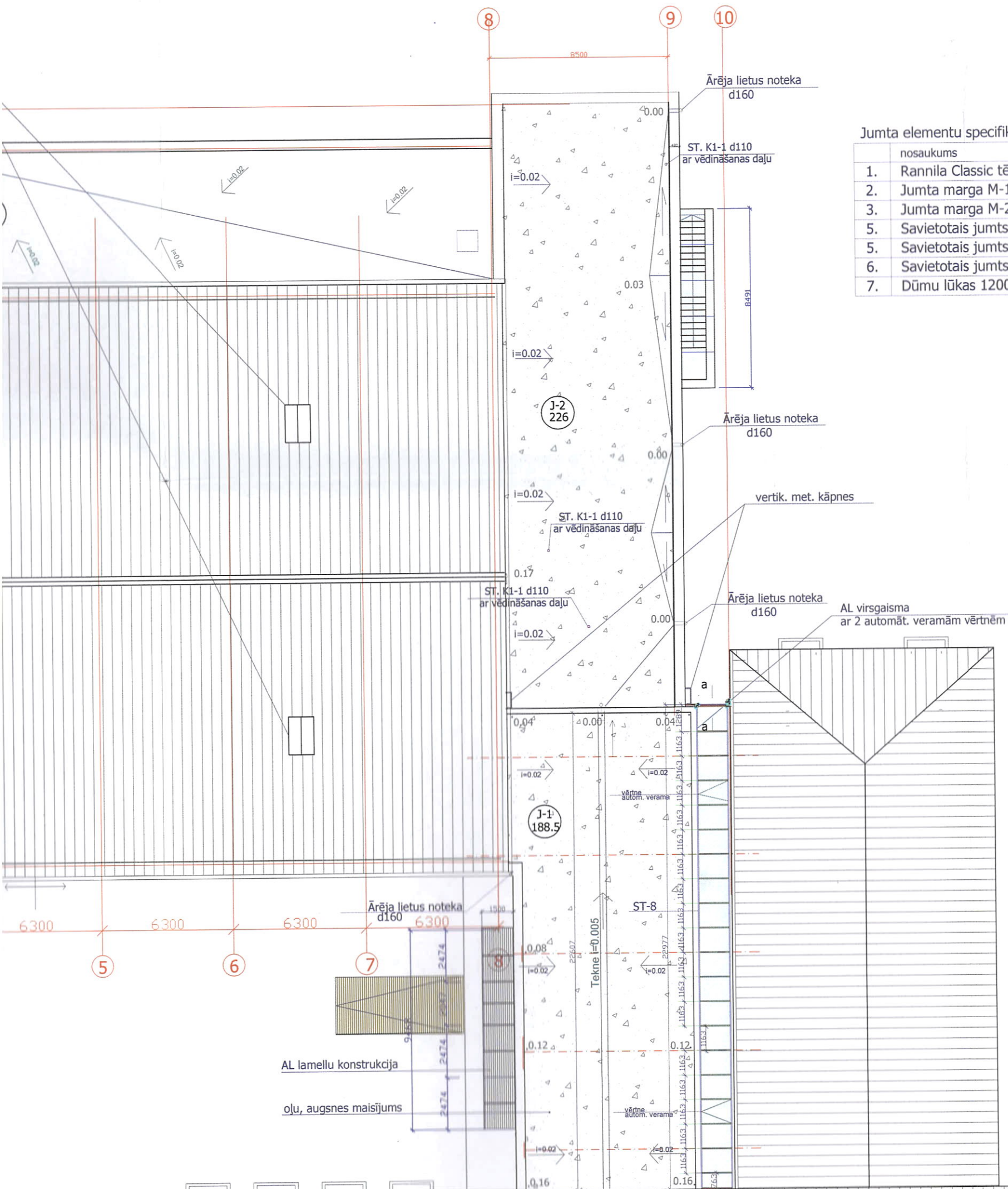
Tekne i=0.005

0,12

0,16

0,16





Jumta elementu specifikācija

	nosaukums	mērv.	daudzums	piezīmes
1.	Rannila Classic tērauda loksnes	m ²	1284.5	RR 32
2.	Jumta marga M-1 +sniega barjera	t.m.	44.10	
3.	Jumta marga M-2 +sniega barjera	t.m.	44.10	
5.	Savietotais jumts J-1	m ²	188.5	ar oju-augsnes uzbērumu
5.	Savietotais jumts J-2	m ²	226	
6.	Savietotais jumts J-3	m ²	181	
7.	Dūmu lūkas 1200x1800	gab.	4	