

SKAIDROJOŠS APRAKSTS

Projekta nosaukums: PASKAIDROJUMA RAKSTS TERITORIJAS LABIEKĀRTOJUMAM PII "PAPARDĪTE"

Adrese: "Bērnudārzs", Laidze, Laidzes pagasts, Talsu novads, LV-3280

Kadastra Nr. 8868 0070 058 ;

Stadija: Paskaidrojuma raksts inženierbūvei

1. IEVADS

Paskaidrojuma raksts inženierbūvei izstrādāts pamatojoties uz uzdevumu starp pasūtītāju – Talsu novada pašvaldība, Laidzes pagasta pārvalde (reģ. Nr. 90009113532) un darba veicēju – SIA „ARHITEKTŪRAS DIZAINA STUDIJA” un tās valdes locekli Sintiju Pūliņu.

Materiālu specifikācijās var nebūt ietverti visi materiāli, kas norādīti rasējumos, tādēļ būvuzņēmējam, sastādot būvdarbu tāmi, jāaplūko projekta dokumentācija kopumā nevis tikai materiālu specifikācijas.

Visus projektā norādītos materiālus var aizstāt ar citiem, analogiem materiāliem, saskaņojot to ar projekta autoru. Montāžas darbi un pārbaude veicama saskaņā ar Eiropas savienības standartiem, kā arī ievērojot materiālu un iekārtu piegādātājfirmu tehniskos norādījumus.

2. DARBA UZDEVUMS

Paskaidrojuma raksts inženierbūvei, Laidzē, Laidzes pagastā, Talsu novadā, izstrādāts pēc Talsu novada pašvaldības, Vandzenes pagasta pārvaldes pasūtījuma, pamatojoties uz zemesgrāmatu apliecību, citiem pievienotiem dokumentiem un saskaņā ar pastāvošajām būvniecības normām.

Projektā paredzēts izbūvēt rotaļu iekārtu un demontēt esošās nolietotojās iekārtas.

TEHNISKIE RĀDĪTĀJI

Kadastra apzīmējums: 8868 0070 058 - kopējā platība 7,1 ha;

Būves nosaukums: Rotaļu laukums

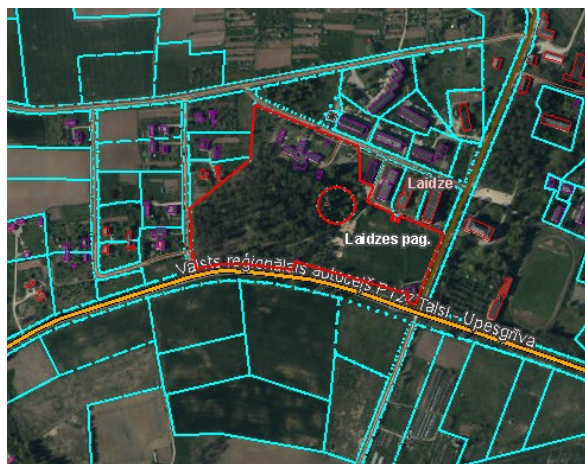
Paredzētais galvenais lietošanas veids: 2411 – SPORTA LAUKUMI

Būves grupa pēc MK Nr.500: I grupas inženierbūve

3. ESOŠĀ SITUĀCIJA

Zemes gabals atrodas Laidzē, Laidzes pagastā, Talsu novadā. Uz zemes gabala ziemeļu pusē atrodas bērnu dārza ēka ar dažādiem labiekārtojuma elementiem, rotaļu laukumiem, DR daļā dabas un apstādījumu teritorija, kā arī kapsētu teritorija un DA pusē esoši rotaļu laukumi. Saskaņā ar spēkā esošo Talsu novada plānojuma Laidzes pagasta grafisko karti – Teritorijas plānotā (atļautā) izmantošana, zemesgabals atrodas **Publiskās apbūves teritorijā (P)** un **Dabas un apstādījumu teritorijā (DA1; DA)**.

Gruntsgabals Z daļā robežojas vietējo ceļu un D daļā robežojas ar valsts reģionālo autoceļu P127 Talsi - Upesgrīva .



1.attēls. Zemes gabala novietne



2.attēls. Skats uz vietas esošo situāciju, kur plānota rotaļu iekārta

4. PROJEKTĒJAMĀ SITUĀCIJA/PLĀNOJUMS

Bērnudārza teritorijā atrodas vairākas rotaļu iekārtas, nojumes, apstādījumi un ir esoši betona plākšņu gājēju ceļiņi. Projekta ietvaros paredzēts izbūvēt rotaļu iekārtu bērnudārza ēkas austrumu pusē. Paredzēts demontēt esošās 2 rotaļu iekārtas, kuras ir nolietojušās – šūpoles un rāpšanās rotaļu iekārtu, kā arī paredzēts demontēt puķu dobi un tās betona plākšņu apmali. Esošos augus puķu dobēs saudzīgi izrakt un nodot tos īpašniekam.

Projektā paredzēts izbūvēt rotaļu kompleksu Wooden WD1503 (skatīt 1.pielikumu). Rotaļu iekārta izvēlēta vairākos toņos (multicolor). Tā paredzēta bērnu vecuma grupai no 1-8 gadiem. Ņemot vērā ka izvēlētās rotaļu iekārtas krišanas augstums ir mazāks par 0.60 m, kā rotaļu iekārtas segums izvēlēts zāliena segums. Pēc rotaļu iekārtas uzstādīšanas un esošo iekārtu demontāžas paredzēts zāliena seguma atjaunošana.

Būvprojekta vadītājs:

Olafs Ieviņš (Sert. Nr. 1-00209)

Sastādīja:

Ainavu arhitekte Kitija Naika
