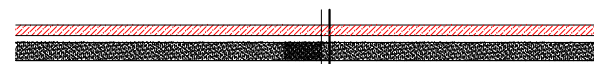


ĢENERĀLPLĀNS - ROTAĻU IEKĀRTAS  
IZVIETOJUMS  
M1:200



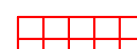
PAMATOJUMS ZEM ROTAĻU IEKĀRTAS M1:50



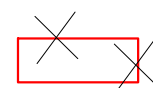
PAMATOJUMS ROTAĻU IEKĀRTAS NOVIETOŠANAI b=23,5 cm  
gumijas granulu segums SBR 70mm sarkans DH-004-15 vai ekvivalents b= 70 mm  
betona virskārta h=45 mm  
blīvētas šķembas, frakcija 0/45 b=120 mm  
esošā grunts sablīvēta min 30 cm dziļumā

APZĪMĒJUMI

1. Projektētā rotaļu iekārta
2. Nojume (esoša)
3. Smilšu kaste (esoša)



mīkstā laukuma seguma zona, kur izvietota rotaļu iekārta



demontētās nojumes

Projekta vadītājs: arhitekts Elizabete Freimane sert. nr.1-00419 Talsi, Ezera iela 5, t. 26462392	būvobjekts:	BĒRNU ROTAĻLAUKUMA LABIEKĀRTOJUMS			
	adrese:	Talsi, Brīvības iela 10a, kad nr. 8801 009 0220.	stadija: aplīdzinājuma karte	līg.nr. 17-07-2020	
Izstrādāja: E. Freimane	2020.08.04.	pasūtītājs: Talsu novada pašvaldība, reģ. nr.90009113532	mērogs 1:200	lapa GP-2	lapu sk. 2
		rasējums:	ĢENERĀLPLĀNS-		