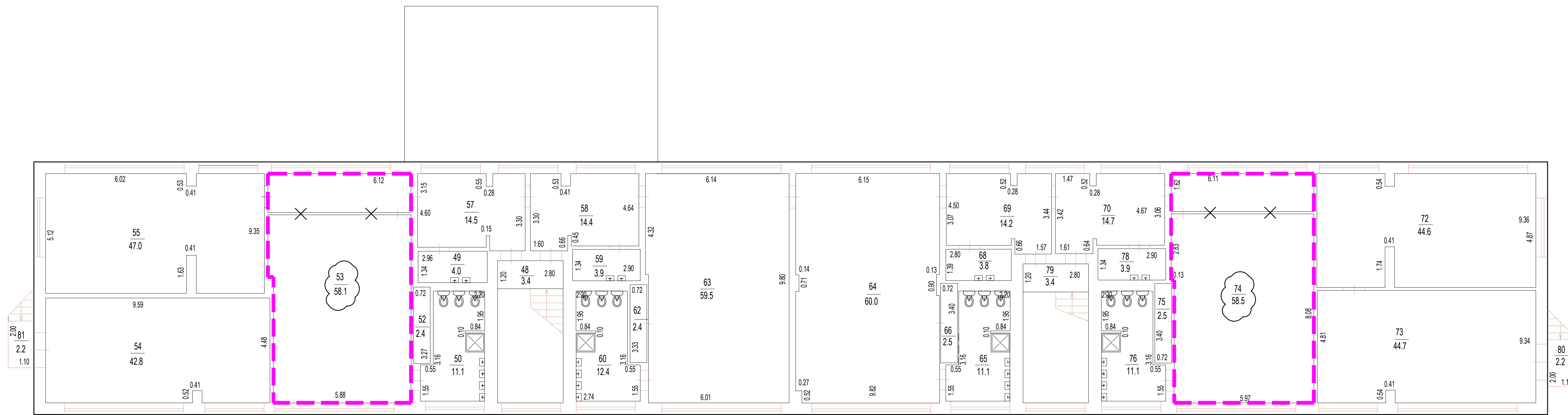


2. STĀVA PLĀNS  
M 1:150



**VISPĀRĪGIE NORĀDĪJUMI:**

- Izmēri doti metros.
- Par pamatu izmantota 04.042006 gada tehniskā inventarizācija.

**Apzīmējumi:**

- ==X== - demontējamā siena
- — — — — - esošās konstrukcijas
- - - - - - apvienotās telpas

Telpu grupa 001		
1263- Izglītības iestāžu telpu grupa		
Nr.	Telpu nosaukums	Platība kv.m
001-48	Kāpņu telpa	3,4
001-49	Mazgāšanas telpa	4,0
001-50	Sanmezgls	11,1
001-52	Sienasskapis	2,4
001-53	Rotaju telpa	58,1
001-54	Gujamtelpa	42,8
001-55	Gujamtelpa	47,0
001-57	Gērbtuve	14,5
001-58	Gērbtuve	14,4
001-59	Mazgāšanas telpa	3,9
001-60	Sanmezgls	12,4
001-62	Sienasskapis	2,4
001-63	Rotaju telpa	59,5
001-64	Rotaju telpa	60,0
001-65	Sanmezgls	11,1
001-66	Sienasskapis	2,5
001-68	Mazgāšanas telpa	3,8
001-69	Gērbtuve	14,2
001-70	Gērbtuve	14,7
001-72	Gujamtelpa	44,6
001-73	Gujamtelpa	44,7
001-74	Rotaju telpa	58,5
001-75	Sienasskapis	2,5
001-76	Sanmezgls	11,1
001-78	Mazgāšanas telpa	3,9
001-79	Kāpņu telpa	3,4
001-80	Kāpņu laukums	2,2
001-81	Kāpņu laukums	2,2
	Kopā	555,3

Telpu grupa 001		
Objekta nosaukums		
<b>BĒRNU DĀRZS.</b>		
Adrese Jaunā iela 1A, Valdemārpils, Talsu nov.		
Būvniecības ierosinātājs Talsu novada pašvaldība		
BPV	Drosma Siliņa Sert. 3-01547	
Rasējuma nosaukums 2.STĀVA PLĀNS		
Stadija	lapa	marka
BP	AR-01	AR
Mērogs	M 1:150	lapas caurejošais Nr.
Datums	27.04.2020	1