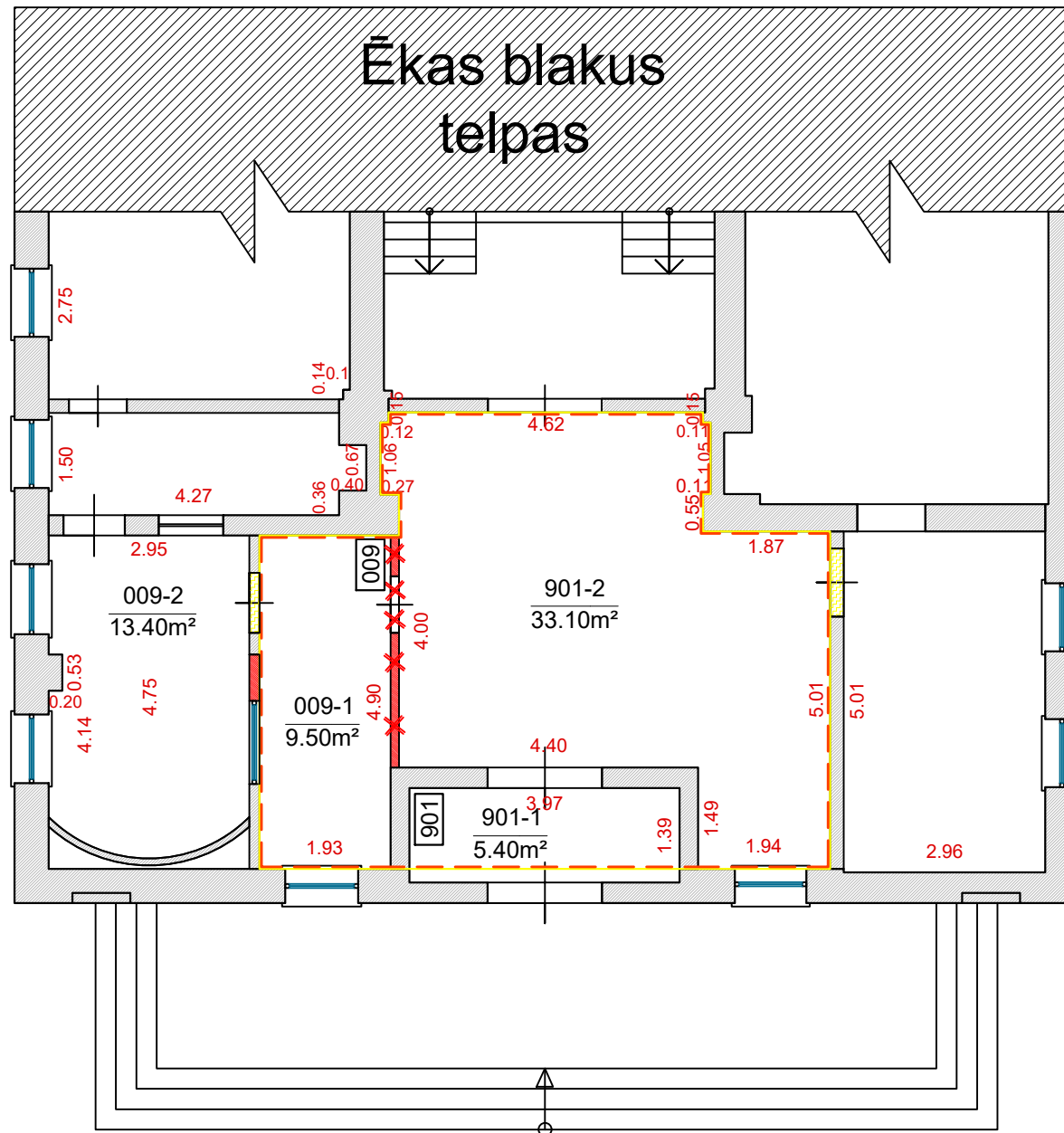


Esošais telpu plāns
M 1:100



Eksplikācija telpu grupām 009;901			
Stāvs	Nr.	Telpas nosaukums	Platība, m²
1	901-1	Vējtveris	5.40
1	901-2	Vestibils	33.10
1	009-1	Biroja telpa	9.50
1	009-2	Biroja telpa	13.40
Kopā:			61.40

Piezīmes:
1. Augstuma atzīmes dotas metros, izmēri - milimetros.
2. Par ±0.000 atzīmi pieņemta pirmā stāva tīrās grīdas atzīme.

Apzīmējumi

Apzīm.	Nosaukums
901-1 5.40m²	Telpu numerācija, un platība
901	Telpu grupu apzīmējums
+	Durvis
—	Logs
—	Iekšējais logs
—	Nojaukamās nenesošās starpsienas
XX	Demontējamās konstrukcijas
■	Durvju nomaiņa uz jaunām
---	Atjaunojamās telpas, kurās paredzēti darbi

Amats	Vārds, uzvārds	Paraksts	Dat.	PASŪTĪTĀJS: Talsu novada pašvaldība reģistrācijas Nr. 90009113532	Sertifikāta nr. 1-00245
Arhitekts	I.Kļaviņa		25.06.20.	OBJEKTS: Talsu kinoteātra "Auseklis" vestibīla telpu vienkāršota atjaunošana	
Arhitekts	I.Kļaviņa		25.06.20.	Adrese: K.Valdemāra iela 17a, Talsi, Talsu novads. Kadastra apzīm.: 88010090042 001	
Izstrādāja	R.Mārtinsons		25.06.20.	Rasējuma nosaukums: Esošais telpu plāns	STADIJA AP MARKA: AR
Arh.nr.					LAPA AR-1 LAPU SKAITS: 2
Nr.				Faili:	MĒROGS 1:100