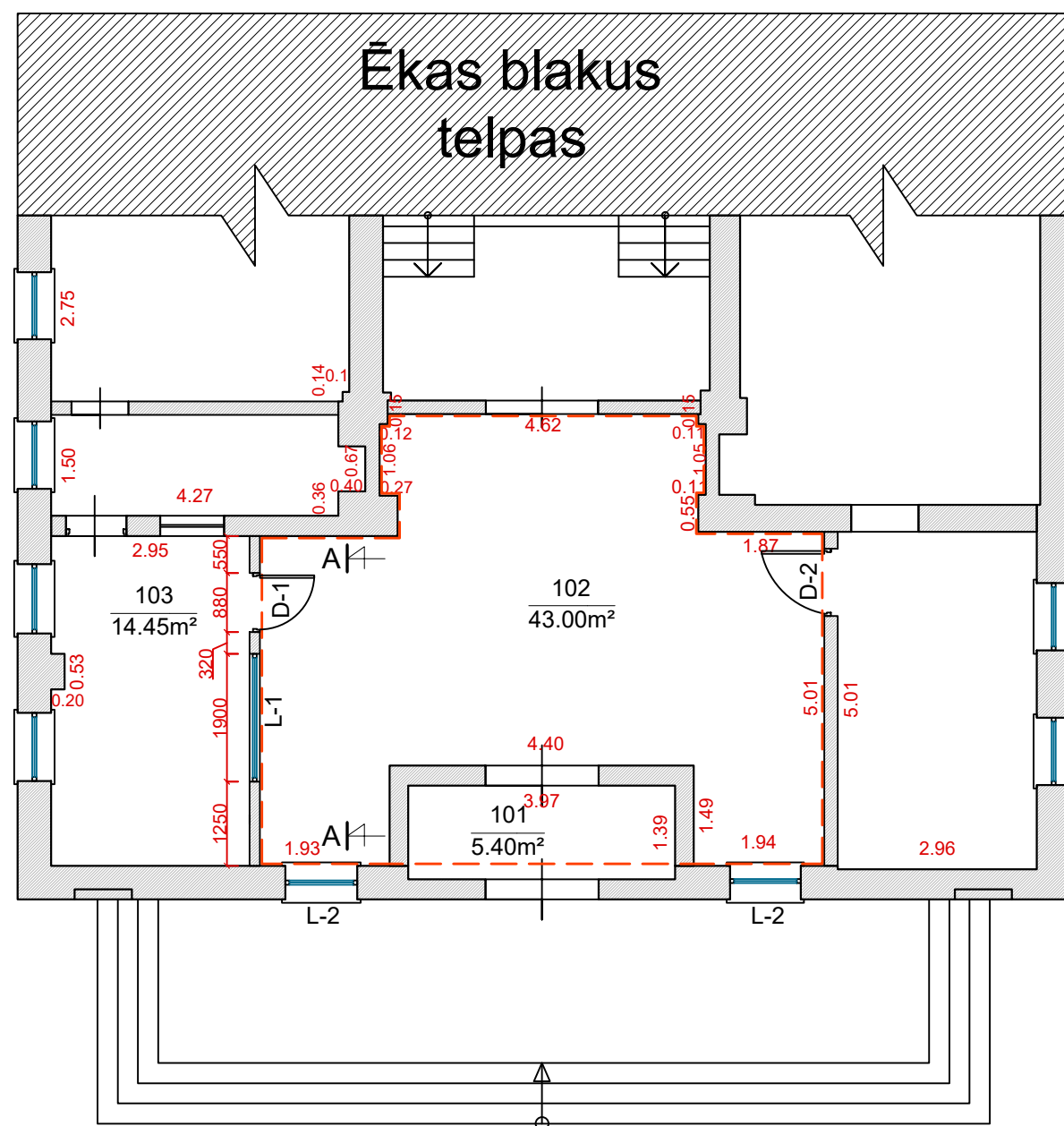
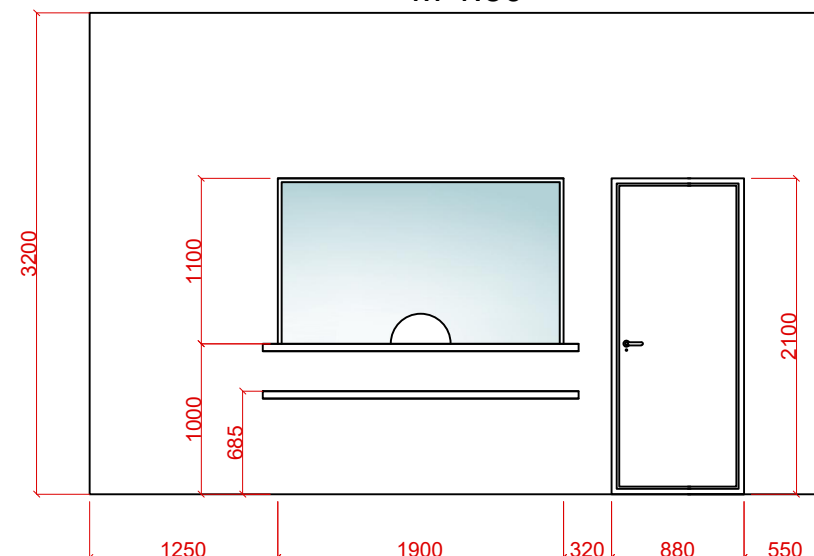


Plānojamais telpu plāns
M 1:100



Kases letes loga Skats A-A
M 1:50



Apzīmējumi

Apzīm.	Nosaukums
101 5.40m²	Telpu numerācija, un platība
	Durvis
	Logs
	Durvis
	Jaunizveidojama iekšējā loga aila - Kases letes logs
	Jaunizveidojamas starpsienas - Metāla profila režģiša apšuvums 2 kārtās, b=150mm
	Iekšējā loga ailas aizmūrēšana
	Atjaunojamās telpas, kurās paredzēti darbi

Telpu eksplikācija		
Nr.	Telpas nosaukums	Platība, m²
101	Vējtveris	5.40
102	Vestibils	43.00
103	Kasieres telpa	14.45
Kopā:		62.85

Piezīmes:

1. Augstuma atzīmes dotas metros, izmēri - milimetros.
2. Logu un durvju izmērus pirms montāžas pārmērīt.
3. Logu un durvju krāsojuma toni, vizuālo dizainu un furnitūru saskaņot ar pasūtītāju.
4. Iekštelpu krāsojuma toņus un dekoratīvos elementus izbūvēt atbilstoši interjera projektam.

Logu specifikācija

Tips	Shēma	Skaits	Aiļu izmēri, mm (bxh)	Logu bloku izmēri, mm (bxh)	1 bloka laukums, m²	Kopējais laukums, m²	Piezīmes
L-1		1	1900x1100	1880x1080	2.09	2.09	Iekšējais kases letes logs; Krāsa (ārpuse/iekšpuse): balta/balta; Stiklojums: trīstiklu pakete ar selektīvo pārklājumu un orgona pildījumu, vērtnes - nav verams; Stikls: stikla pakete;
L-2		2	1000x1800	980x1780	1.80	3.60	PVC konstrukcijas logs; Krāsa (ārpuse/iekšpuse): tumši brūna/balta; Stiklojums: trīstiklu pakete ar selektīvo pārklājumu un orgona pildījumu, vērtnes - nav verams; Stikls: stikla pakete; Uw<=1,1 W/m²xK; Logu ieteicamais skaņas izolācijas rādītājs 30-34dB; Rokturis ar pogu, pretuzlaušanas plāksne.

Durvju specifikācija

Tips	Shēma	Skaits	Aiļu izmēri, mm (bxh)	Durvju bloku izmēri, mm (bxh)	1 bloka laukums, m²	Kopējais laukums, m²	Piezīmes
D-1		1	880x2100	860x2080	1.83	1.83	MDF konstrukcijas blīvas krāsotas iekšdurvis. Aprīkot ar paš aizvēršanās mehānismu. Bez sliekšņa. Furnitūru un krāsojumu saskaņot ar pasūtītāju. Slēdzamas. Bez kleidām uz vestibila pusi.
D-2		1	1000x2100	980x2080	2.10	2.10	MDF konstrukcijas blīvas krāsotas iekšdurvis. Aprīkot ar paš aizvēršanās mehānismu. Bez sliekšņa. Furnitūru un krāsojumu saskaņot ar pasūtītāju. Slēdzamas. Bez kleidām uz vestibila pusi.

Amats	Vārds, uzvārds	Paraksts	Dat.	PASŪTĪTĀJS: Talsu novada pašvaldība reģistrācijas Nr. 90009113532			
Arhitekts	I.Kļaviņa		25.06.20.	OBJEKTS: Talsu kinoteātra "Auseklis" vestibila telpu vienkāršota atjaunošana			
Arhitekts	I.Kļaviņa		25.06.20.	Certifikāta nr. 1-00245			
Izstrādāja	R.Mārtinsons		25.06.20.	Adrese: K.Valdemāra iela 17a, Talsi, Talsu novads. Kadastra apzīm.: 88010090042 001			
Arh.nr.				Rasējuma nosaukums: Plānojamais telpu plāns	STADIJA	AP	MARKA: AR
Nr.					LAPA	AR-2	LAPU SKAITS: 2
				Files:	MĒROGS 1:100		