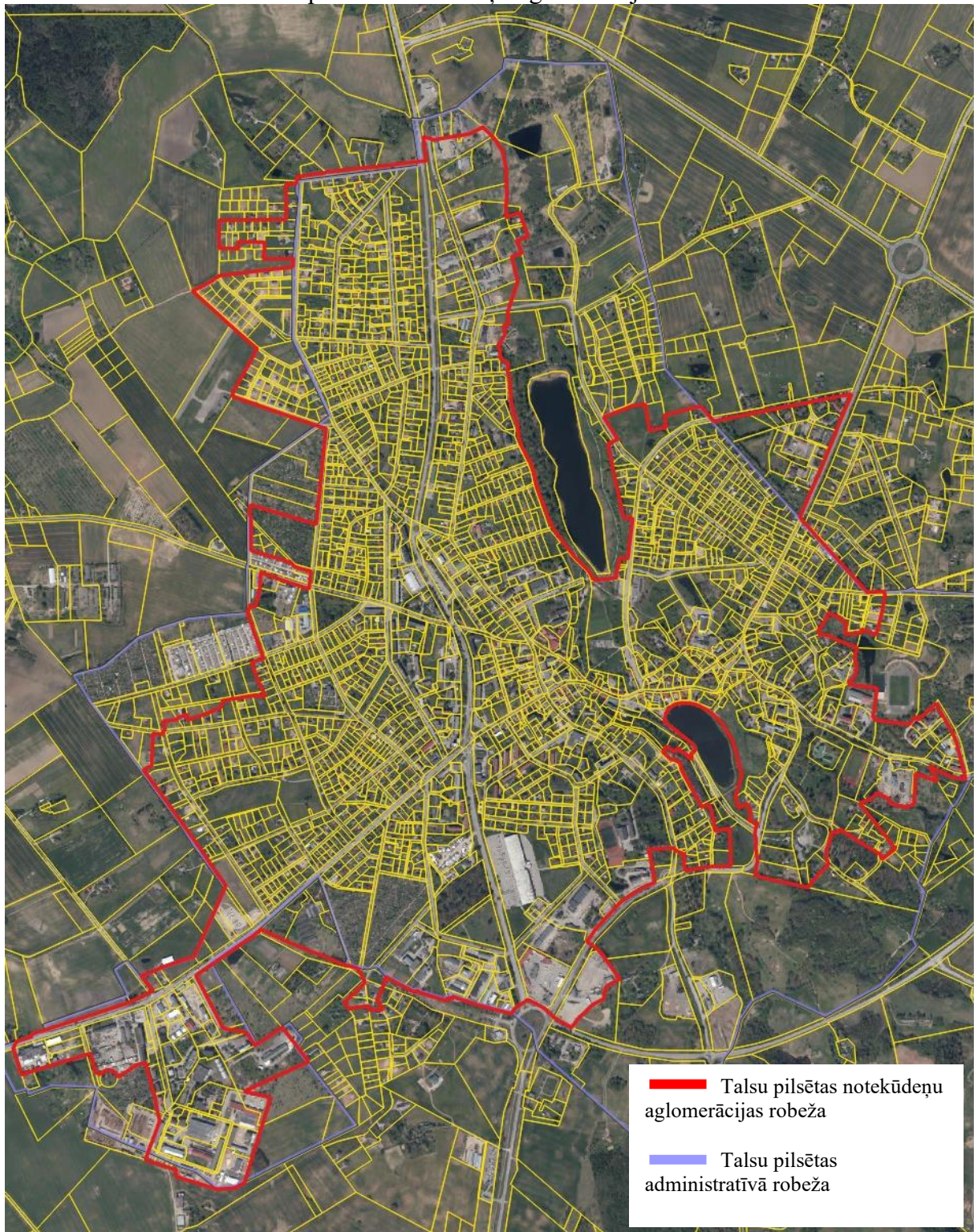


Pielikums  
Talsu novada domes 30.01.2025. lēmumam Nr.11  
“Par Talsu pilsētas notekūdeņu aglomerācijas robežu noteikšanu”

Talsu pilsētas notekūdeņu aglomerācijas robeža



Domes priekšsēdētāja vietniece tautsaimniecības jautājumos

S. Pētersone

