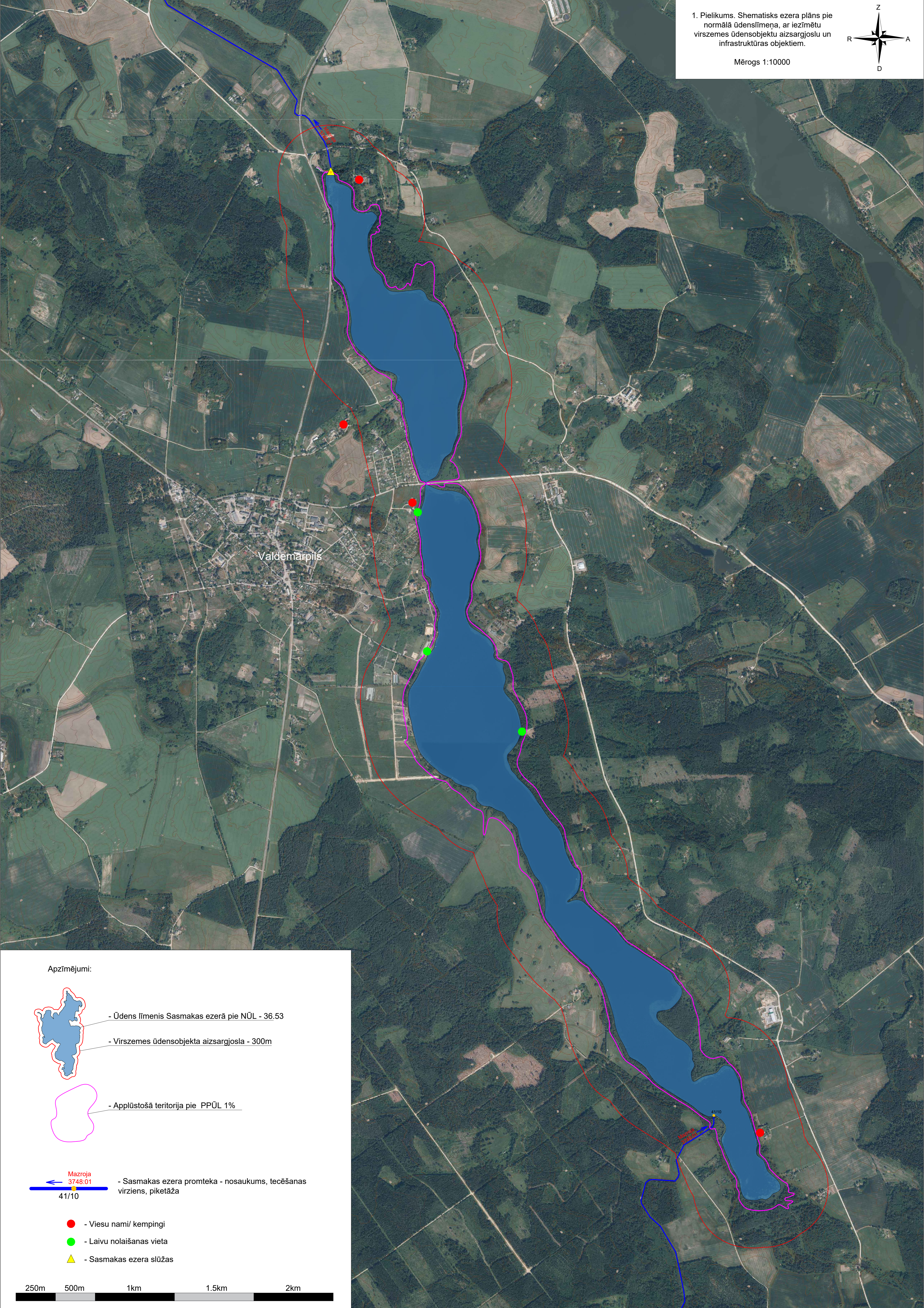
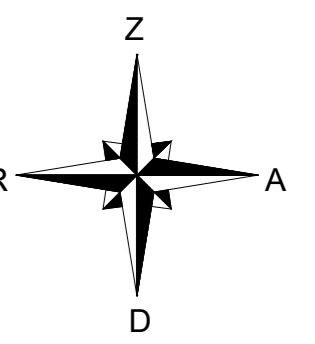
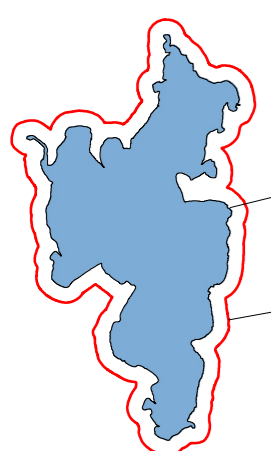


1. Pielikums. Shematisks ezera plāns pie normālā ūdenslīmeņa, ar iezīmētu virszemes ūdensobjekta aizsargjoslu un infrastruktūras objektiem.

Mērogs 1:10000



Apzīmējumi:

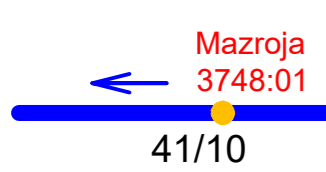


- Ūdens līmenis Sasmakas ezerā pie NŪL - 36,53

- Virszemes ūdensobjekta aizsargjosla - 300m



- Aplūstošā teritorija pie PPŪL 1%



- Sasmakas ezera promteka - nosaukums, tecēšanas virziens, piketāža

● - Viesu nami/ kempingi

● - Laivu nolaišanas vieta

▲ - Sasmakas ezera slūžas

250m 500m 1km 1.5km 2km