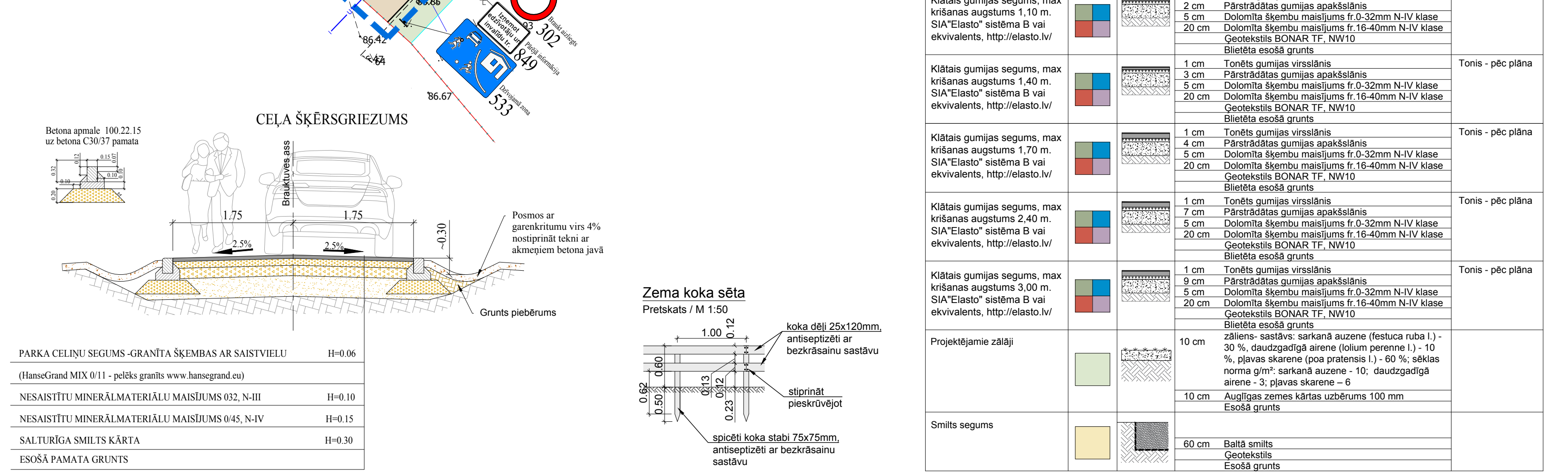


Rotāju iekārtu specifikācija		
Apz. plānā	Apraksts	Skaitis
R1	Rotāju komplekts Ražotājs: SIA "JŪRMALAS MEŽAPARKI" Kods: BRL6001 Maksimālais krišanas augstums 200 cm Vecuma diapazons 3-14 gadi	1
R2	Divvietīgas šūpoles Ražotājs: SIA "JŪRMALAS MEŽAPARKI" Kods: DSUP Maksimālais krišanas augstums 118 cm Vecuma diapazons 1-3/3-14 gadi	1
R3	Šūpoles ar grozu Ražotājs: SIA "JŪRMALAS MEŽAPARKI" Kods: SUP3 Maksimālais krišanas augstums 117 cm Vecuma diapazons 1-3/3-14 gadi	1
R4	Rotējoša rotāju iekārta Ražotājs: Proludic Izplatītājs: SIA "JŪRMALAS MEŽAPARKI" Kods: J2411 Maksimālais krišanas augstums 100 cm Vecuma diapazons +1 gadi	1
R5	Atsperu rotāju iekārta Ražotājs: Proludic Izplatītājs: SIA "JŪRMALAS MEŽAPARKI" Kods: J820 Maksimālais krišanas augstums 60 cm Vecuma diapazons +2 gadi	1
R6	Rotāju komplekts Ražotājs: SIA "JŪRMALAS MEŽAPARKI" Kods: VIPBRL2 Maksimālais krišanas augstums 180 cm Vecuma diapazons 1-3/3-14 gadi	1
R7	Attīstoša rotāju iekārta Ražotājs: Proludic Izplatītājs: SIA "JŪRMALAS MEŽAPARKI" Kods: J820 Maksimālais krišanas augstums - Vecuma diapazons +1 gadi	1
R8	Attīstoša rotāju iekārta Ražotājs: Proludic Izplatītājs: SIA "JŪRMALAS MEŽAPARKI" Kods: J3410 Maksimālais krišanas augstums - Vecuma diapazons +2 gadi	1
R9	Atsperu rotāju iekārta Ražotājs: Proludic Izplatītājs: SIA "JŪRMALAS MEŽAPARKI" Kods: J866 Maksimālais krišanas augstums 60 cm Vecuma diapazons 1-5 gadi	1
R10	Atsperu rotāju iekārta Ražotājs: Proludic Izplatītājs: SIA "JŪRMALAS MEŽAPARKI" Kods: J819 Maksimālais krišanas augstums 60 cm Vecuma diapazons 1-5 gadi	1
R11	Rotējoša rotāju iekārta Ražotājs: Proludic Izplatītājs: SIA "JŪRMALAS MEŽAPARKI" Kods: J2409 Maksimālais krišanas augstums 100 cm Vecuma diapazons +2 gadi	1
R13	3D gumijas forma PUSBUMBA Ražotājs: SIA "RUBRIG" Materiāls: SBR gumija Tonis: gaiši pelēks Uzstādīt uz betona pamatiem.	2 2 2
R14	3D gumijas forma LODE Ražotājs: SIA "RUBRIG" Materiāls: SBR gumija Tonis: gaiši pelēks Uzstādīt uz betona pamatiem.	3 2
R14	Rotāju komplekts Ražotājs: SIA "JŪRMALAS MEŽAPARKI" Kods: BT1 Maksimālais krišanas augstums 180 cm Vecuma diapazons 6-14 gadi	1
R15	Rotāju iekārta Ražotājs: Proludic Izplatītājs: SIA "JŪRMALAS MEŽAPARKI" Kods: J3417 Maksimālais krišanas augstums - Vecuma diapazons +1 gadi	1
R17	Batuts Ražotājs: Proludic Izplatītājs: SIA "JŪRMALAS MEŽAPARKI" Kods: R34-ETP- 010A Maksimālais krišanas augstums 100 cm Vecuma diapazons +3 gadi	1
R18	Batuts Ražotājs: Proludic Izplatītājs: SIA "JŪRMALAS MEŽAPARKI" Kods: R34-ETP- 000A Maksimālais krišanas augstums 100 cm Vecuma diapazons +3 gadi	2

Labiēkārtojuma elementu specifikācija		
Apz. plānā	Apraksts	Skaitis
S1	Sols PRIMA Ražotājs: Extery (https://extery.com/iv/voated/prima-parka-sols/) Kods: PRIB200 Sola toņi analogi Kēniņkalnā uzstādītājiem	21
U1	Aktritumu urna Kods: Diagonal (DG115tp) Analogi Kēniņkalnā uzstādītājiem	11
V1	Velo statīvs Lotimit Ražotājs: Mmcoite Kods: SL505 Analogi Kēniņkalnā uzstādītājiem	6
G1	Galds ar soliēm, precīzu modeli izvēlēties izbūvēšanas laikā	7

Individuāli izgatavotas rotāju iekārtu, aprīkojuma specifikācija		
Apz. plānā	Apraksts	Skaitis
R12	Rotāju komplekts Krēsls Maksimālais krišanas augstums 200 cm Vecuma diapazons 3-14 gadi	1
R19	Rotāju iekārta - galds Maksimālais krišanas augstums - Vecuma diapazons +1 gadi Apraksts: galds rotājam ar smilti, pamatne no mitrumstūrīga saplākšņa, koka apmale, metāla kājas. Nodrošināt piekļūvi ratiņkrēslā lietotājiem	1 kompl.
NB	Koka norāžu balsts Analogi Kēniņkalnā uzstādītājiem	7
IS	Informācijas stends Analogi Kēniņkalnā uzstādītājiem	1
N1	Rotāju nojume	5
N2	Rotāju nojume ar spoguļiem	1

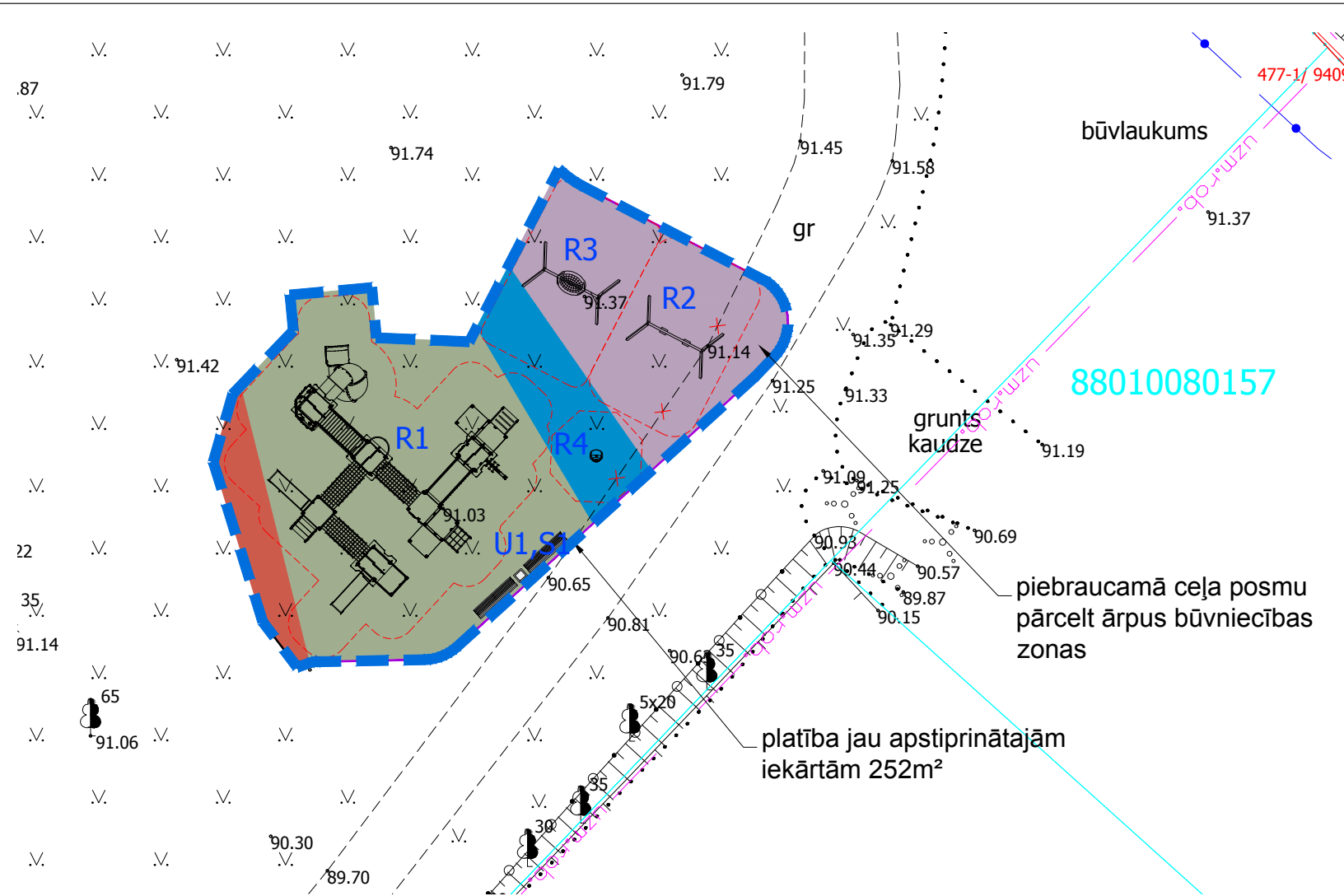
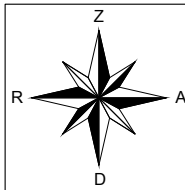


APZĪMĒJUMI	
[Symbol]	Projektēšanas darbu robeža
[Symbol]	Nojaucami segumi
[Symbol]	Esošie saglabājami koki
[Symbol]	Projektējamie koki
[Symbol]	Projektējamās nojumes
[Symbol]	Projektētā betona ietves apmale 100.185.8.
[Symbol]	PVC apmale
[Symbol]	Uzbērums
[Symbol]	Zālāji
[Symbol]	Intensīvi apstādījumi
[Symbol]	Dažādu toņu gumijas segumi
[Symbol]	Celiņu segums - granīta šķembas ar saistvielām
[Symbol]	Smilts segums
[Symbol]	Neieilīti laukakmeņi, oļi
[Symbol]	Autostāvvietas, 2. gab.
[Symbol]	Velo novietnes
[Symbol]	Rotāju iekārtu drošības zonas
[Symbol]	Koka blūži
[Symbol]	Zema koka sēta
[Symbol]	Soliņš
[Symbol]	Aktritumu urna
[Symbol]	Norāžu balsts
[Symbol]	Informācijas stends
[Symbol]	Ūdens dzeršanas krāns, 1. gab.
[Symbol]	Galds ar soliēm
[Symbol]	Gaismas laternas, h 4m, 28. gab.
[Symbol]	Celzājumu balsti
[Symbol]	Proj. ūdensvads, orientējoši
[Symbol]	Proj. apgaismes kab. aizsargcaurule, orientējoši

"Greizo spoguļu karaļvalsts"



PIEZĪMES	
- Latvijas augstumu sistēma.	
- Zīmējums nedrīkst mērit. Lasīt rakstfiks izmērus.	
- Izvērti doti mm, augstuma atzīmes m.	
- Jebkuras izmaiņas vai atkāpes no projekta saskaņot ar Arhitektu.	
Objekts	Rotāju iekārtu izvietojuma, labiekārtojuma un apstādījumu koncepcija
	Brīvības iela 24, Talsi, Talsu novads
Būvniecības ierosinātājs	Talsu novada pašvaldība
Pasūtījuma Nr.	22-06_SK
Būvprojekta izstrādātājs	[Logo]
Lapas nosaukums	Projekta sadaļa GP
Ģenerālplāns	Stadija METS
	Datums 19.01.2023
Mērogs	1:250 Lapas Nr. GP-01
Būvprojekta daļas vadītājs	M.Lejnieks
Izstrādāja	E.Čandere
Lapas formāts	680x594 Lapas caurejošais Nr.



APZĪMĒJUMI	
	Projektēšanas darbu robeža
	Nojaucami segumi
	Projektētā betona ietves apmale 100.185.8.
	PVC apmale
	Rotaļu iekārtu drošības zonas
	Dažādu toņu gumijas segumi
	Soliņš
	Atkritumu urna

"Greizo spoguļu karaļvalsts"



PIEZĪMES

- Latvijas augstumu sistēma.
- Zīmējumus nedrīkst mērit. Lasīt rakstītos izmērus.
- Izmēri doti mm, augstuma atzīmes m.
- Jebkuras izmaiņas vai atkāpes no projekta saskaņot ar Arhitektu.

Objekts Rotaļu iekārtu izvietojuma, labiekārtojuma un apstādījumu koncepcija
Brīvības iela 24, Talsi, Talsu novads

Būvniecības ierosinātājs Talsu novada pašvaldība

Pasūtījuma Nr. 22-06_SK

Būvprojekta izstrādātājs

Lejnieku
projektēšanas
birojs

SIA "Lejnieku projektēšanas birojs"
Baložu iela 33-29, Rīga LV-1048
Būvkomersanta reģ. Nr. 0947-R
www.lpbarhitektura.lv

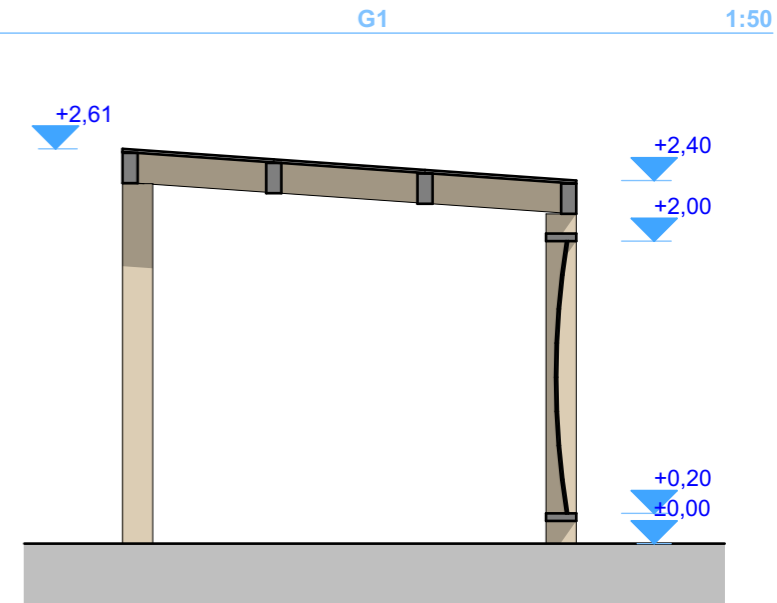
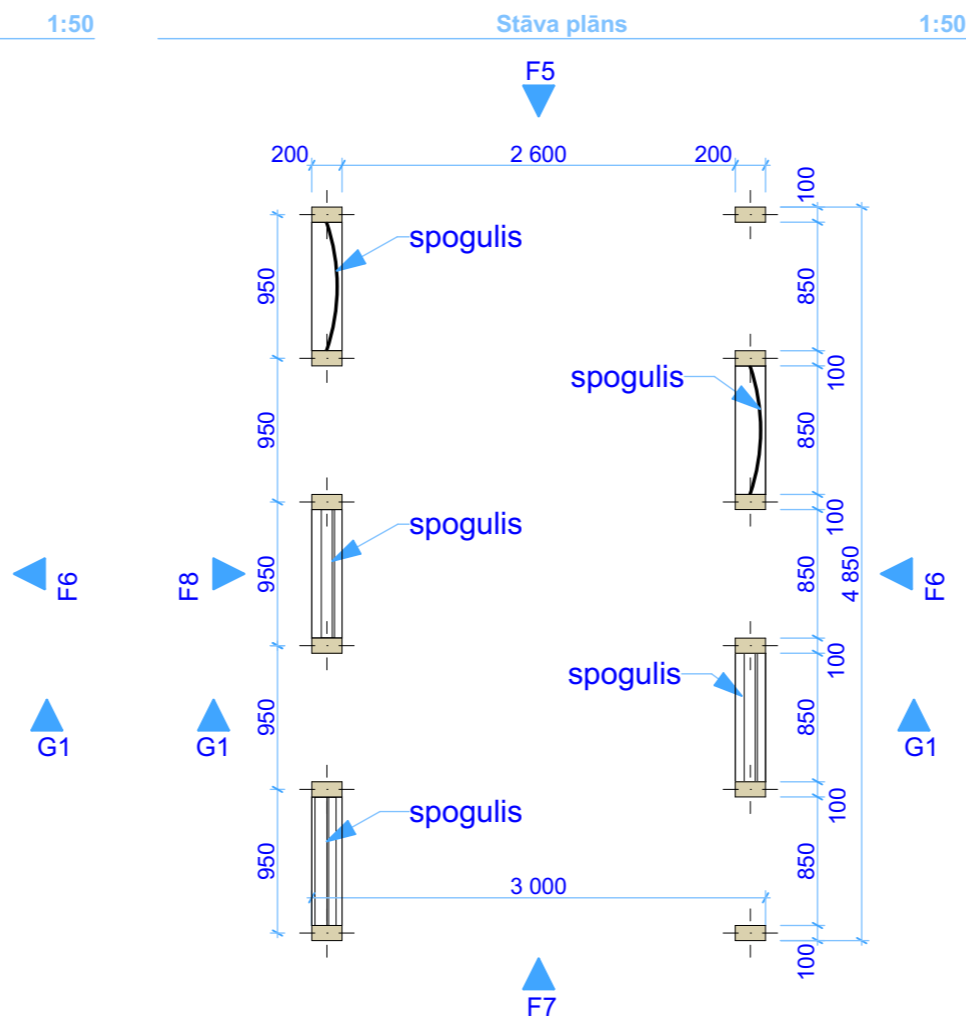
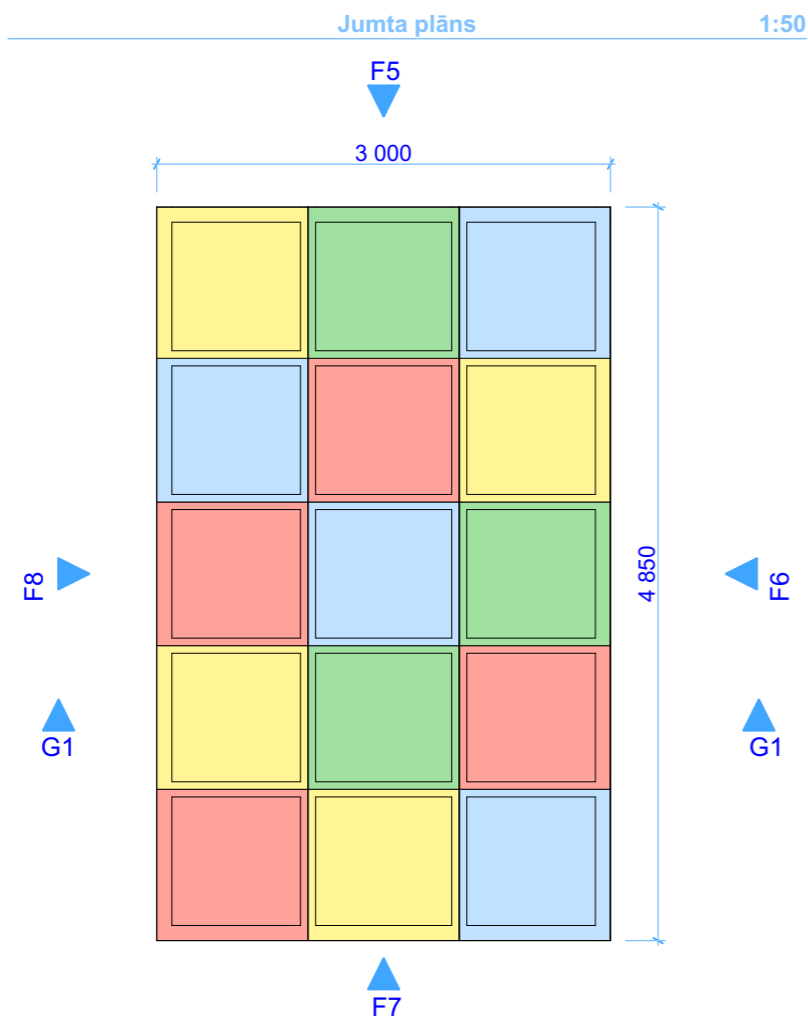
Rotaļu iekārtu specifikācija		
Apz. plānā	Apraksts	Skaitis
R1	Rotaļu komplekts Ražotājs: SIA "JŪRMALAS MEŽAPARKI" Kods: BRL6001 Maksimālais krišanas augstums 200 cm Vecuma diapazons 3-14 gadi	1
R2	Divvietīgas šūpoles Ražotājs: SIA "JŪRMALAS MEŽAPARKI" Kods: DSUP Maksimālais krišanas augstums 118 cm Vecuma diapazons 1-3/3-14 gadi	1
R3	Šūpoles ar grozu Ražotājs: SIA "JŪRMALAS MEŽAPARKI" Kods: SUP3 Maksimālais krišanas augstums 117 cm Vecuma diapazons 1-3/3-14 gadi	1
R4	Rotējoša rotaļu iekārta Ražotājs: Proludic Izplatītājs: SIA "JŪRMALAS MEŽAPARKI" Kods: J2411 Maksimālais krišanas augstums 100 cm Vecuma diapazons +1 gadi	1

Labiekārtojuma elementu specifikācija		
Apz. plānā	Apraksts	Skaitis
S1	Sols PRIMA Ražotājs: Extery (https://extery.com/lv/tooted/prima-parka-sols/) Kods: PRIB200 Sola toņi analogi Ķēniņkalnā uzstādītajiem	2
U1	Atkritumu urna Kods: Diagonal (DG115tp) Analogi Ķēniņkalnā uzstādītajām	1

Gumijas seguma toņi	
	gumijas segums, tonis RAL 6011
	gumijas segums, tonis RAL 5015
	gumijas segums, tonis RAL 3016
	gumijas segums, tonis RAL 4001

Segumu specifikācija				
Apraksts	Apz. plānā	Skice	Sastāvs	Piezīmes
Klātais gumijas segums, max krišanas augstums 1,10 m. SIA "Elasto" sistēma B vai ekvivalents, http://elasto.lv/			1 cm Tonēts gumijas virsslānis 2 cm Pārstrādātas gumijas apakšslānis 5 cm Dolomīta šķembu maisījums fr.0-32mm N-IV klase 20 cm Dolomīta šķembu maisījums fr.16-40mm N-IV klase Geotekstils BONAR TF, NW10 Blietēta esošā grunts	Tonis - pēc plāna
Klātais gumijas segums, max krišanas augstums 1,40 m. SIA "Elasto" sistēma B vai ekvivalents, http://elasto.lv/			1 cm Tonēts gumijas virsslānis 3 cm Pārstrādātas gumijas apakšslānis 5 cm Dolomīta šķembu maisījums fr.0-32mm N-IV klase 20 cm Dolomīta šķembu maisījums fr.16-40mm N-IV klase Geotekstils BONAR TF, NW10 Blietēta esošā grunts	Tonis - pēc plāna
Klātais gumijas segums, max krišanas augstums 2,40 m. SIA "Elasto" sistēma B vai ekvivalents, http://elasto.lv/			1 cm Tonēts gumijas virsslānis 7 cm Pārstrādātas gumijas apakšslānis 5 cm Dolomīta šķembu maisījums fr.0-32mm N-IV klase 20 cm Dolomīta šķembu maisījums fr.16-40mm N-IV klase Geotekstils BONAR TF, NW10 Blietēta esošā grunts	Tonis - pēc plāna

Lapas nosaukums	Projekta sadaļa	GP
Pirmās kārtas ģenerālplāns	Stadija	METS
	Datums	19.01.2023
Mērogs	1:250	Lapas Nr. GP-02
Būvprojekta daļas vadītājs	M.Lejnieks	
Izstrādāja	E.Čandere	
Lapas formāts	A3	Lapas caurejošais Nr.



"Greizo spoguļu karaļvalsts"



PIEZĪMES

- Latvijas augstumu sistēma.
- Zīmējumus nedrīkst mērit. Lasīt rakstītos izmērus.
- Izmēri doti mm, augstuma atzīmes m.
- Jebkuras izmaiņas vai atkāpes no projekta saskaņot ar Arhitektu.

Objekts Rotaļu iekārtu izvietojuma, labiekārtojuma un apstādījumu koncepcija
Brīvības iela 24, Talsi, Talsu novads

Pasūtītājs Talsu novada pašvaldība

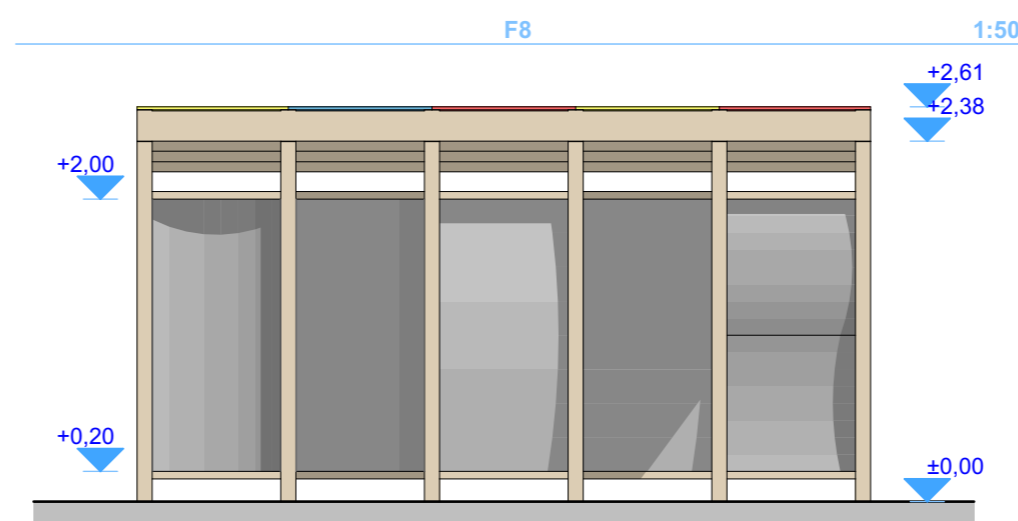
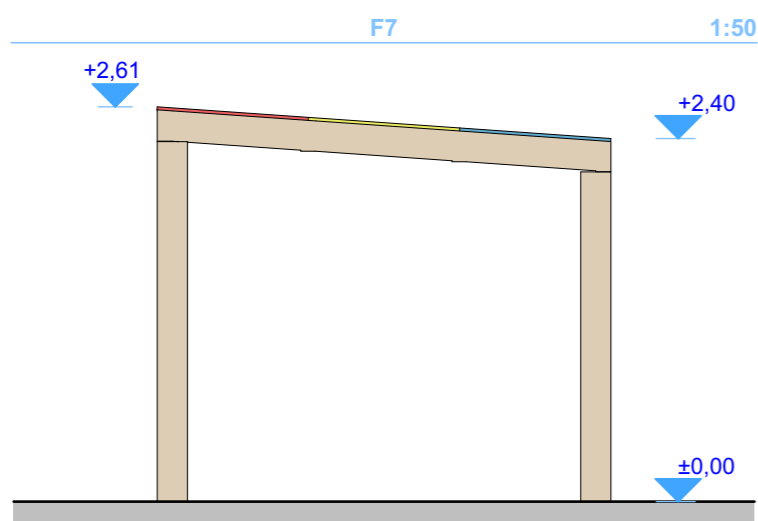
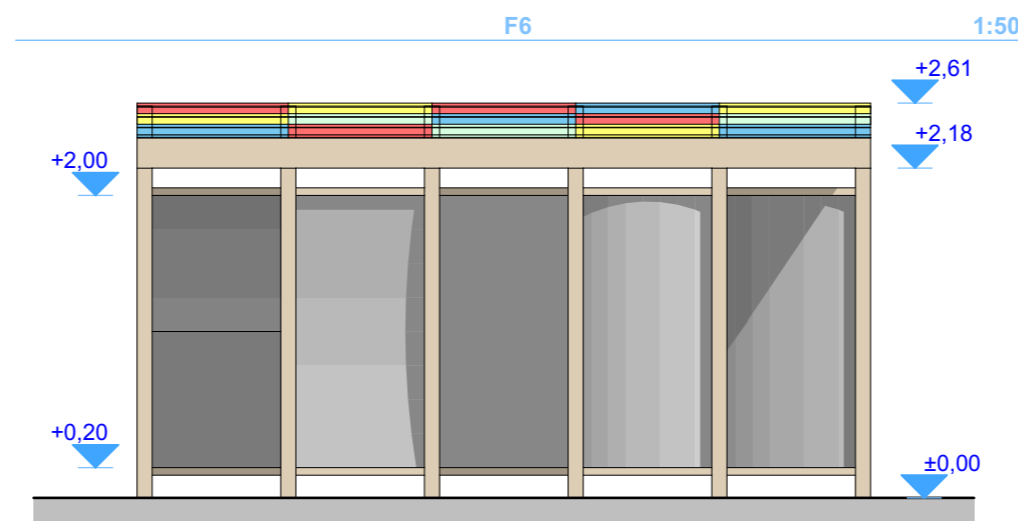
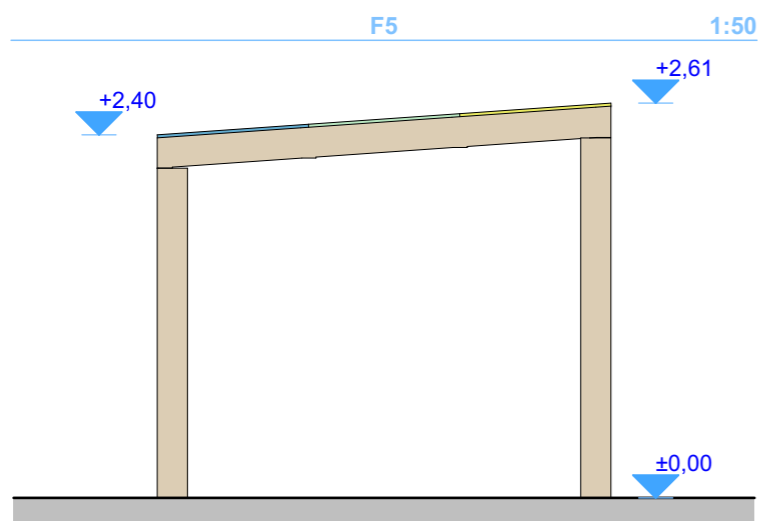
Pasūtījuma Nr. 22-06_SK

Būvprojekta izstrādātājs

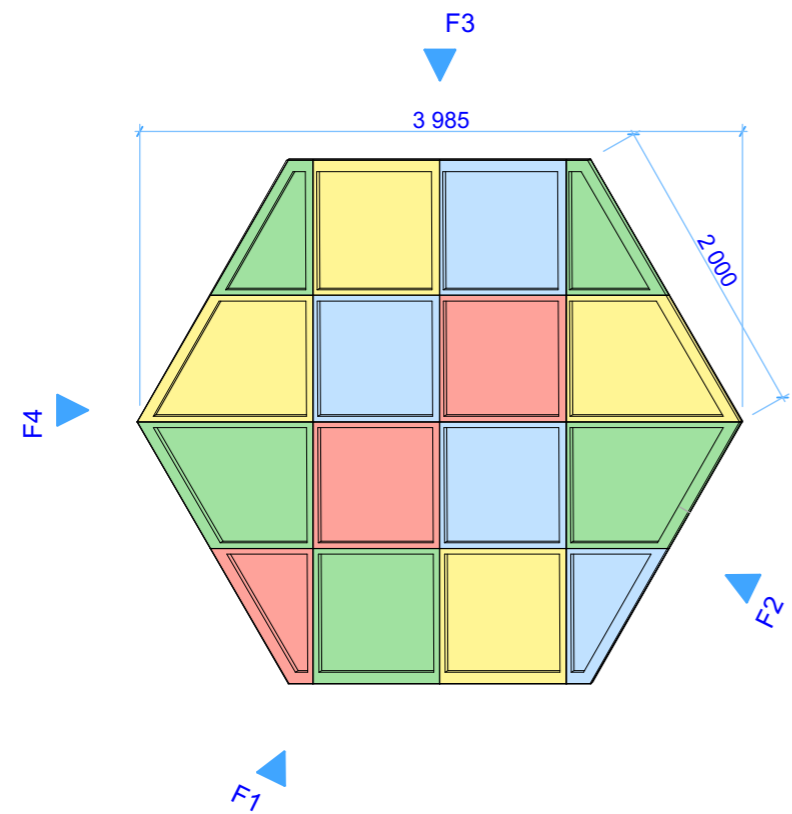


SIA "Lejnīku projektēšanas birojs"
Baložu iela 33-29, Rīga LV-1048
www.lpbarkitektura.lv

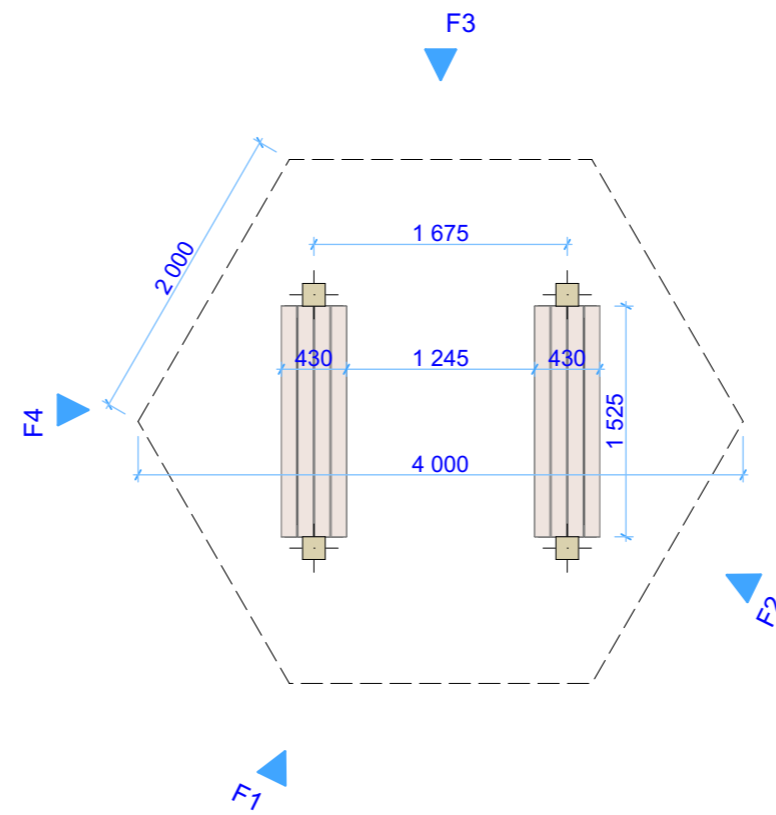
Lapas nosaukums	Projekta sadaļa	GP
Rotaļu nojume ar spoguļiem	Stadija	METS
	Datums	19.01.2023
Mērogs	Lapas Nr.	GP-03
Būvprojekta daļas vadītājs	M.Lejnīks	
Izstrādāja	E.Čandere	
Lapas formāts	A3	Lapas caurejošais Nr.



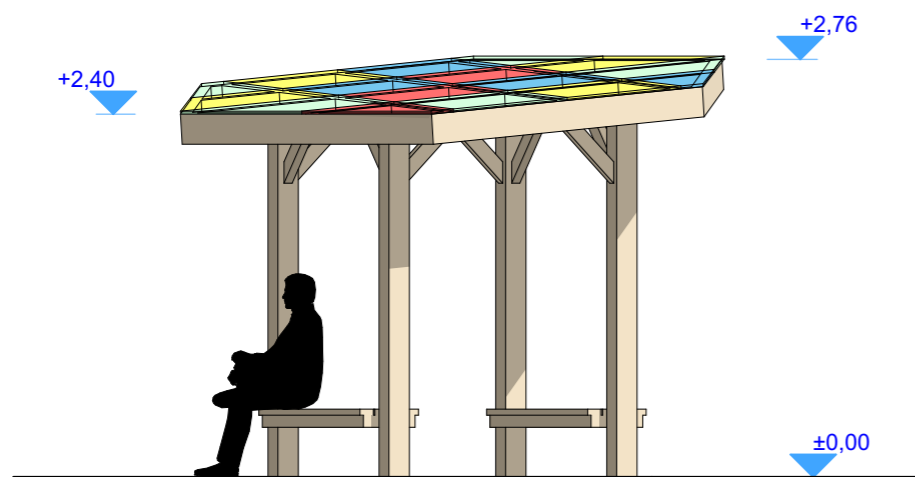
Jumta plāns 1:50



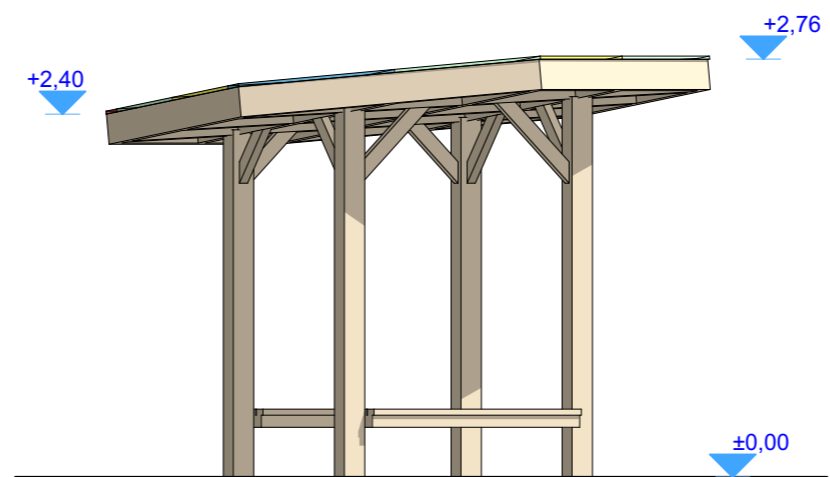
Stāva plāns 1:50



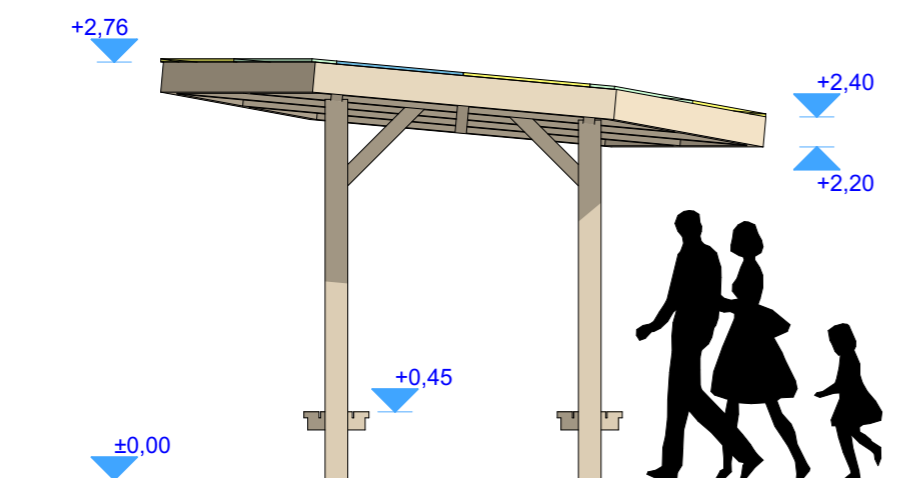
F1 1:50



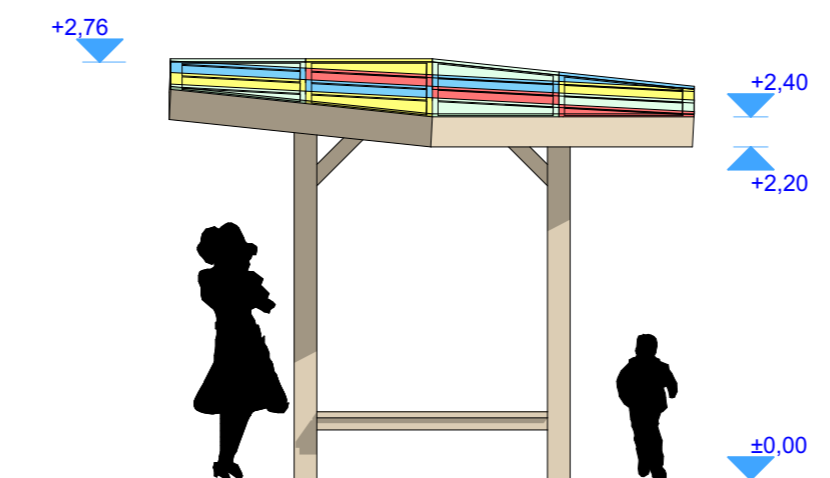
F2 1:50



F3 1:50



F4 1:50



"Greizo spoļu karalvalsts"



PIEZĪMES

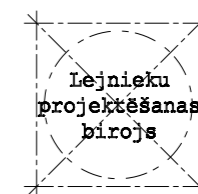
- Latvijas augstumu sistēma.
- Zīmējumus nedrīkst mērit. Lasīt rakstītos izmērus.
- Izmēri doti mm, augstuma atzīmes m.
- Jebkuras izmaiņas vai atkāpes no projekta saskaņot ar Arhitektu.

Objekts Rotaļu iekārtu izvietojuma, labiekārtojuma un apstādījumu koncepcija
Brīvības iela 24, Talsi, Talsu novads

Pasūtītājs Talsu novada pašvaldība

Pasūtījuma Nr. 22-06_SK

Būvprojekta izstrādātājs



SIA "Lejnietu projektēšanas birojs"
Baložu iela 33-29, Rīga LV-1048
www.lpbarkitektura.lv

Lapas nosaukums	Projekta sadaļa	GP
Rotaļunojume	Stadija	METS
	Datums	19.01.2023
Mērogs	Lapas Nr.	GP-04
Būvprojekta daļas vadītājs	M.Lejnietis	
Izstrādāja	E.Čandere	
Lapas formāts	A3	Lapas caurejošais Nr.