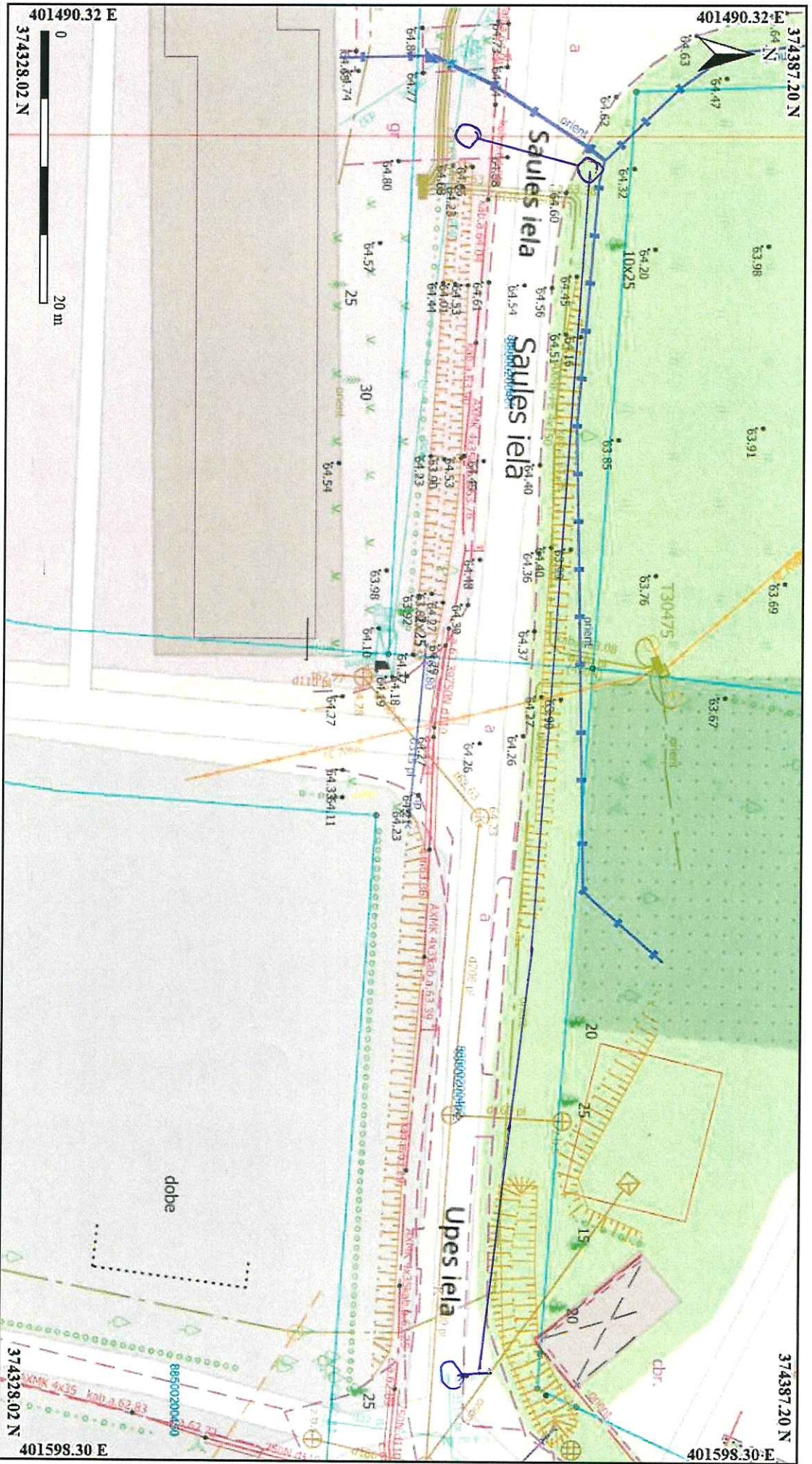


Izdruka no topografija.lv

Swice



S#169; OpenStreetMap autori. Izmantoti Valsts zemes dienesta kadastra informācijas sistēmas atvērte telpiskie dati Valsts zemes dienests, 2022. CC BY 4.0 © MDC 2022.gads., Rīgas pilsētas pašvaldība, 2006-2018 © MDC 2022.gads.

Karšu pārūka Topografija.lv izdruka. Izdrukas saturam ir tikai un viēnīgi informatīvs raksturs. Izdruka nav izmantojama precīzu mēriumu vai aprēķinu veikšanai.

Izdruku sagatavoja: Kārķevalks Gunts, 26.10.2022. 14:51:07

Tabrīvējāmain īdēnsads (paicētējōi)