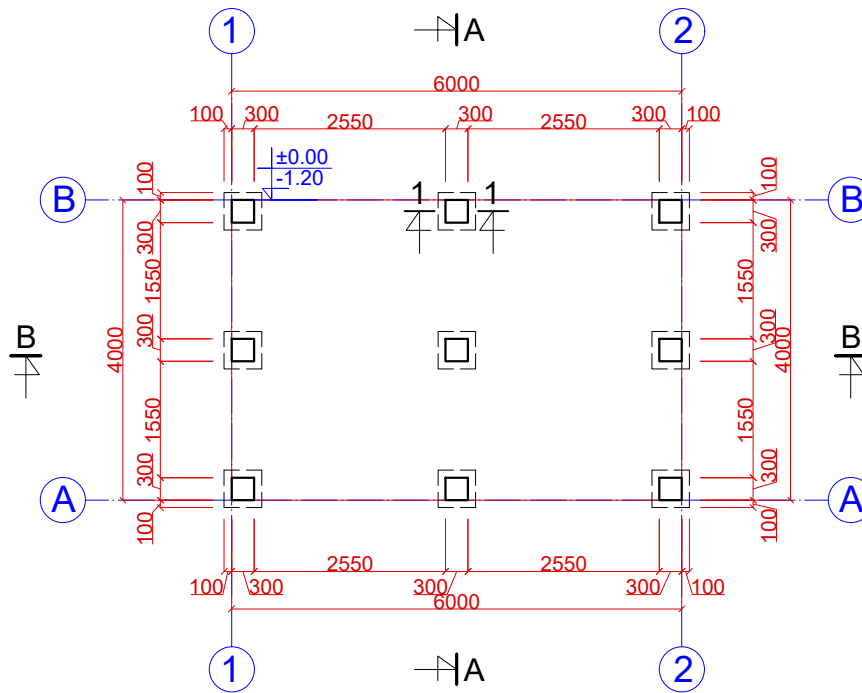
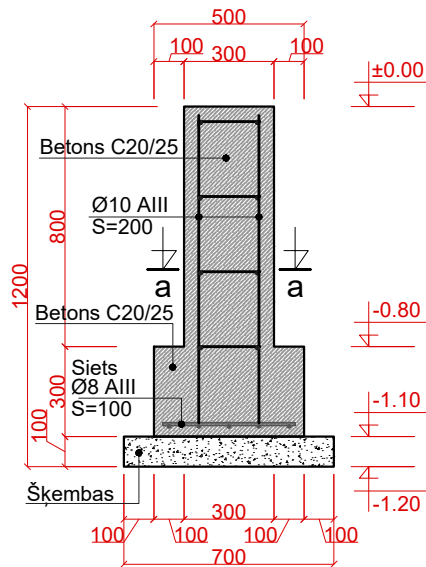


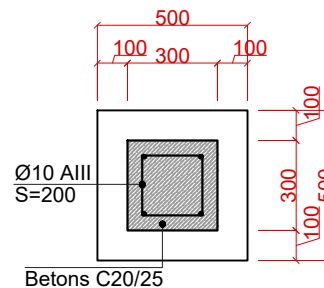
Pamatu plāns M 1:100



Šķēlums 1-1 M 1:25



Griezums a-a M 1:25



Piezīmes:

1. Augstuma atzīmes dotas metros, izmēri - milimetros.
2. Pamatu pēdas iebūves dziļums ir -1,20m.
3. Par pamata horizontālo hidroizolāciju izmantot divas kārtas ruberoīdu bitumena mastikā, bet par pamata vertikālo hidroizolāciju izmantot bitumena mastiku.
4. Stabveida pamatus veido no C20/25 stiprības klases betonu.
5. Koka konstrukciju un betona saskarsmes vietās, ievietot divas kārtas ruberoīda starplikas.

Amats	Vārds, uzvārds	Paraksts	Dat.	PASŪTĪTĀJS: Talsu novada pašvaldības Lībagu pagasta pārvalde reģ. nr. 90009113532	
Izstrādāja	SIA "LR Būve"			OBJEKTS: Nojumes jaunbūve	Sertifikāta Nr. 4-04427
	R.Mārtinsons		28.05.20.	Adrese: "Lībagu sākumskola", Dižstende, Lībagu pag., Talsu nov., Kadastra apz. 8872 006 0059	
				Rasējuma nosaukums: Pamatu plāns	STADIJA PR LAPA AR-4 MARKA: AR
				Faili:	MĒROGS 1:100 LAPU SKAITS: 7